



Indici sulla qualità della vita

Premessa

Nel presente report sono riportati, aggiornati all'anno 2013, i dati statistici che misurano la vivibilità delle province italiane, elaborati in una serie storica di classifiche pubblicate annualmente nel dossier realizzato da Il Sole 24 Ore¹.

Le serie storiche presenti, relative alle graduatorie delle province toscane nel contesto nazionale ed in quello regionale, devono essere lette seguendo la logica delle classifiche (a numero minore corrisponde una migliore posizione in graduatoria e viceversa).

Nella classifica generale la provincia di Grosseto, nel periodo analizzato², non è mai scesa sotto il 50° posto, che rappresenta approssimativamente la metà della graduatoria nazionale; da notare l'alternarsi tra posizioni alte e posizioni basse: dal 40° posto del 2001 al 7° del 2009, posizione questa risultata la migliore tra tutte le province toscane. Negli ultimi anni, invece, il nostro territorio si colloca in posizioni intermedie nella graduatoria regionale.

I dati sono presentati anche in riferimento ai sei ambiti specifici in base ai quali sono costruite le classifiche generali. I dettagli di ognuno di tali ambiti contribuiscono a spiegare i fattori che determinano la classifica della pagella finale, che per la provincia di Grosseto è presentata in chiusura di report.

¹ Per ulteriori dettagli cfr. Diamo i numeri 2-2012 (http://www.provincia.grosseto.it/pages/servizio_statistica.jsp)

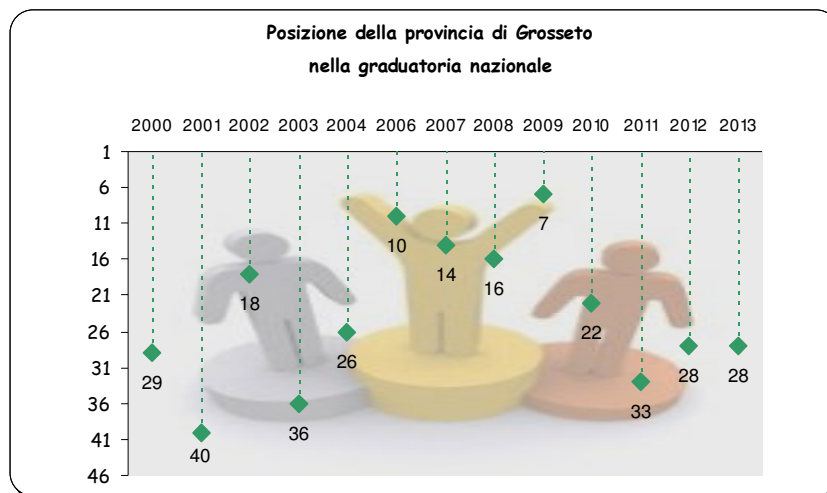
² Periodo 2000-2013 con esclusione dell'anno 2005 per indisponibilità dei dati



Posizione delle province toscane nella graduatoria nazionale

| Province | Anno | | | | | | | | | | | | |
|-----------------|------------|------------|------------|------------|------------|------------|------------|------------|-----------|------------|------------|------------|------------|
| | 2000 | 2001 | 2002 | 2003 | 2004 | 2006 | 2007 | 2008 | 2009 | 2010 | 2011 | 2012 | 2013 |
| AREZZO | 11° | 12° | 19° | 3° | 25° | 45° | 36° | 34° | 62° | 45° | 28° | 19° | 21° |
| FIRENZE | 7° | 9° | 8° | 1° | 5° | 8° | 11° | 12° | 14° | 16° | 7° | 18° | 7° |
| GROSSETO | 29° | 40° | 18° | 36° | 26° | 10° | 14° | 16° | 7° | 22° | 33° | 28° | 28° |
| LIVORNO | 37° | 20° | 35° | 34° | 18° | 23° | 38° | 30° | 19° | 20° | 14° | 30° | 31° |
| LUCCA | 33° | 32° | 46° | 39° | 48° | 27° | 16° | 42° | 37° | 60° | 27° | 33° | 47° |
| MASSA-CARRARA | 60° | 49° | 65° | 29° | 50° | 69° | 64° | 77° | 64° | 64° | 62° | 56° | 48° |
| PISA | 39° | 32° | 37° | 33° | 34° | 41° | 47° | 46° | 49° | 42° | 42° | 31° | 30° |
| PISTOIA | 40° | 38° | 52° | 67° | 78° | 65° | 63° | 75° | 76° | 71° | 58° | 52° | 72° |
| PRATO | 43° | 29° | 53° | 30° | 45° | 39° | 25° | 75° | 73° | 68° | 47° | 35° | 49° |
| SIENA | 11° | 10° | 5° | 10° | 7° | 1° | 7° | 7° | 9° | 5° | 8° | 2° | 5° |

Fonte: Il Sole 24 Ore

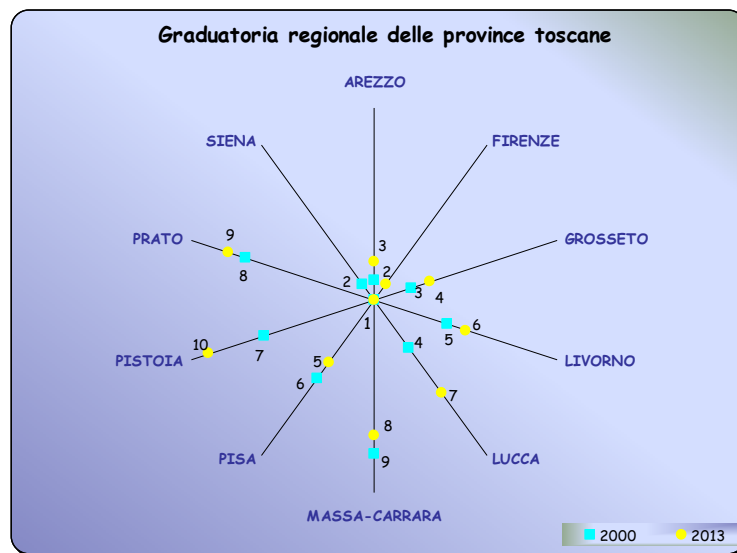




Graduatoria regionale

| Province | Anno | | | | | | | | | | | | |
|-----------------|-----------|-----------|-----------|-----------|-----------|-----------|-----------|-----------|-----------|-----------|-----------|-----------|-----------|
| | 2000 | 2001 | 2002 | 2003 | 2004 | 2006 | 2007 | 2008 | 2009 | 2010 | 2011 | 2012 | 2013 |
| AREZZO | 2° | 3° | 4° | 2° | 4° | 8° | 6° | 5° | 7° | 6° | 5° | 3° | 3° |
| FIRENZE | 1° | 1° | 2° | 1° | 1° | 2° | 2° | 2° | 3° | 2° | 1° | 2° | 2° |
| GROSSETO | 3° | 8° | 3° | 8° | 5° | 3° | 3° | 3° | 1° | 4° | 6° | 4° | 4° |
| LIVORNO | 5° | 4° | 5° | 7° | 3° | 4° | 7° | 4° | 4° | 3° | 3° | 5° | 6° |
| LUCCA | 4° | 6° | 7° | 9° | 8° | 5° | 4° | 6° | 5° | 7° | 4° | 7° | 7° |
| MASSA-CARRARA | 9° | 9° | 10° | 4° | 9° | 10° | 10° | 9° | 8° | 8° | 10° | 10° | 8° |
| PISA | 6° | 6° | 6° | 6° | 6° | 7° | 8° | 7° | 6° | 5° | 7° | 6° | 5° |
| PISTOIA | 7° | 7° | 8° | 10° | 10° | 9° | 9° | 8° | 10° | 10° | 9° | 9° | 10° |
| PRATO | 8° | 5° | 9° | 5° | 7° | 6° | 5° | 8° | 9° | 9° | 8° | 8° | 9° |
| SIENA | 2° | 2° | 1° | 3° | 2° | 1° | 1° | 1° | 2° | 1° | 2° | 1° | 1° |

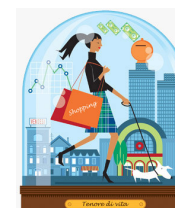
Fonte: nostre elaborazioni su dati "Il Sole 24 Ore"





Posizione delle province toscane secondo il Tenore di vita

La classifica del *Tenore di vita* è basata sui dati relativi all'abitazione, ai consumi privati, ai risparmi, all'assegno per chi è a riposo, all'inflazione e alla ricchezza prodotta.



Graduatoria nazionale

| Province | Anno | | | | | | |
|-----------------|------------|------------|------------|------------|------------|------------|------------|
| | 2007 | 2008 | 2009 | 2010 | 2011 | 2012 | 2013 |
| AREZZO | 71° | 49° | 59° | 68° | 57° | 54° | 64° |
| FIRENZE | 33° | 20° | 46° | 37° | 38° | 44° | 28° |
| GROSSETO | 67° | 63° | 48° | 46° | 48° | 54° | 53° |
| LIVORNO | 31° | 29° | 13° | 23° | 13° | 24° | 48° |
| LUCCA | 36° | 59° | 25° | 52° | 45° | 46° | 36° |
| MASSA-CARRARA | 64° | 64° | 13° | 54° | 55° | 31° | 57° |
| PISA | 60° | 54° | 43° | 59° | 52° | 53° | 61° |
| PISTOIA | 74° | 58° | 65° | 62° | 66° | 60° | 63° |
| PRATO | 13° | 24° | 10° | 21° | 27° | 21° | 26° |
| SIENA | 47° | 27° | 19° | 12° | 32° | 24° | 42° |

Fonte: Il Sole 24 Ore

Graduatoria regionale

| Province | Anno | | | | | | |
|-----------------|-----------|-----------|-----------|-----------|-----------|-----------|-----------|
| | 2007 | 2008 | 2009 | 2010 | 2011 | 2012 | 2013 |
| AREZZO | 9° | 5° | 8° | 10° | 9° | 7° | 10° |
| FIRENZE | 3° | 1° | 6° | 4° | 4° | 4° | 2° |
| GROSSETO | 8° | 9° | 7° | 5° | 6° | 7° | 6° |
| LIVORNO | 2° | 4° | 2° | 3° | 1° | 2° | 5° |
| LUCCA | 4° | 8° | 4° | 6° | 5° | 5° | 3° |
| MASSA-CARRARA | 7° | 10° | 2° | 7° | 8° | 3° | 7° |
| PISA | 6° | 6° | 5° | 8° | 7° | 6° | 8° |
| PISTOIA | 10° | 7° | 9° | 9° | 10° | 8° | 9° |
| PRATO | 1° | 2° | 1° | 2° | 2° | 1° | 1° |
| SIENA | 5° | 3° | 3° | 1° | 3° | 2° | 4° |

Nostre elaborazioni su dati "Il Sole 24 Ore"



Dettagli Tenore di vita 2013

| Province | L'abitazione | | I consumi privati | | I risparmi | |
|-----------------|--|-----------|--|-----------|---|-----------|
| | Graduatorie sul costo della casa (euro/mq) | | Graduatorie sulla spesa pro capite in euro | | Graduatorie sui depositi bancari (in euro) per abitante | |
| | nazionale | regionale | nazionale | regionale | nazionale | regionale |
| AREZZO | 73° | 5° | 63° | 7° | 49° | 4° |
| FIRENZE | 105° | 9° | 19° | 2° | 30° | 2° |
| GROSSETO | 45° | 2° | 45° | 6° | 74° | 9° |
| LIVORNO | 41° | 1° | 88° | 10° | 77° | 10° |
| LUCCA | 82° | 6° | 72° | 9° | 38° | 3° |
| MASSA-CARRARA | 48° | 3° | 44° | 5° | 69° | 8° |
| PISA | 91° | 7° | 26° | 4° | 59° | 7° |
| PISTOIA | 73° | 5° | 14° | 1° | 58° | 6° |
| PRATO | 57° | 4° | 20° | 3° | 54° | 5° |
| SIENA | 98° | 8° | 66° | 8° | 7° | 1° |

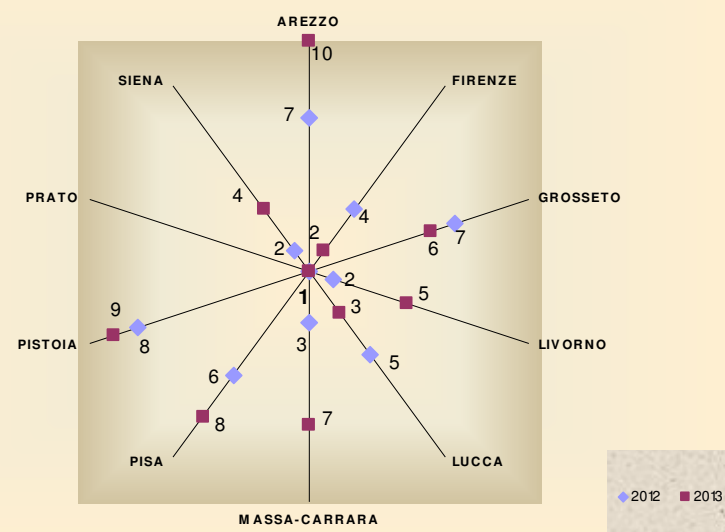
| Province | L'assegno per chi è a riposo | | L'inflazione | | La ricchezza prodotta | |
|-----------------|---|------------|---|-----------|--|-----------|
| | Graduatorie sull'importo medio mensile delle pensioni in euro | | Graduatorie sull'indice del costo della vita (Foi con tabacchi) | | Graduatorie sul Valore Aggiunto pro capite in euro | |
| | nazionale | regionale | nazionale | regionale | nazionale | regionale |
| AREZZO | 48° | 6° | 85° | 9° | 49° | 7° |
| FIRENZE | 18° | 2° | 9° | 2° | 10° | 1° |
| GROSSETO | 54° | 10° | 59° | 5° | 46° | 6° |
| LIVORNO | 10° | 1° | 82° | 8° | 55° | 9° |
| LUCCA | 53° | 9° | 4° | 1° | 32° | 2° |
| MASSA-CARRARA | 45° | 4° | 36° | 3° | 63° | 10° |
| PISA | 46° | 5° | 65° | 6° | 42° | 5° |
| PISTOIA | 49° | 7° | 80° | 7° | 52° | 8° |
| PRATO | 22° | 3° | 37° | 4° | 34° | 3° |
| SIENA | 50° | 8° | 37° | 4° | 35° | 4° |

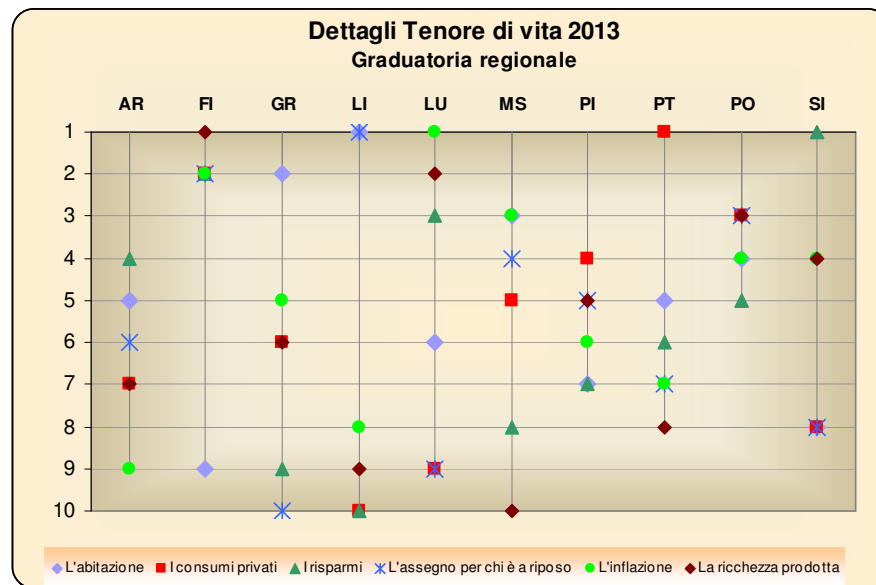
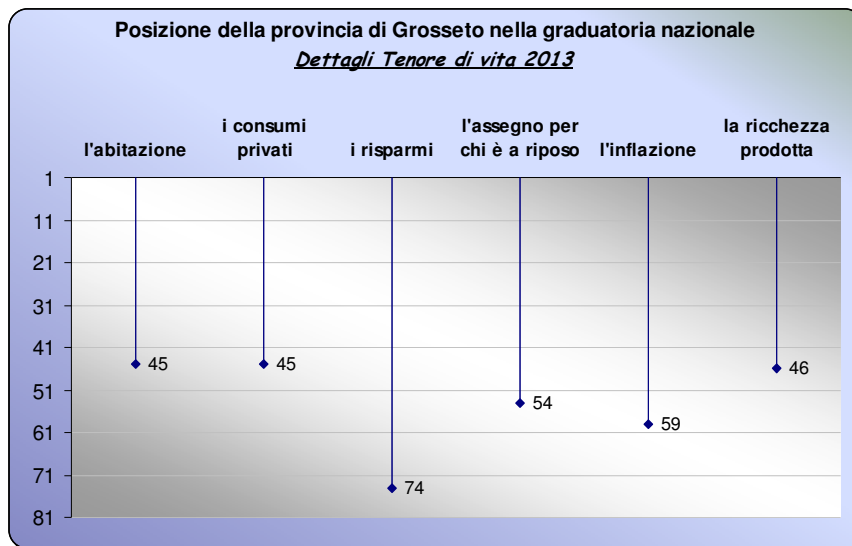


Posizione della provincia di Grosseto nella graduatoria nazionale secondo il Tenore di vita



Graduatoria regionale delle province toscane secondo il Tenore di vita







Posizione delle province toscane secondo Affari e lavoro

La classifica *Affari e lavoro* è basata sui dati relativi all'export, alla propensione a investire, allo spirito d'iniziativa, all'occupazione, ai giovani imprenditori e ai fallimenti.



Graduatoria nazionale

| Province | Anno | | | | | | |
|-----------------|-----------|-----------|-----------|------------|------------|------------|------------|
| | 2007 | 2008 | 2009 | 2010 | 2011 | 2012 | 2013 |
| AREZZO | 43° | 31° | 42° | 32° | 10° | 6° | 7° |
| FIRENZE | 22° | 46° | 39° | 39° | 15° | 22° | 9° |
| GROSSETO | 4° | 8° | 5° | 10° | 44° | 34° | 35° |
| LIVORNO | 63° | 43° | 57° | 52° | 20° | 23° | 33° |
| LUCCA | 14° | 40° | 35° | 56° | 49° | 25° | 43° |
| MASSA-CARRARA | 60° | 66° | 89° | 63° | 56° | 62° | 62° |
| PISA | 40° | 57° | 54° | 57° | 47° | 27° | 20° |
| PISTOIA | 59° | 59° | 46° | 65° | 41° | 31° | 64° |
| PRATO | 44° | 41° | 45° | 23° | 7° | 8° | 14° |
| SIENA | 30° | 25° | 52° | 43° | 24° | 28° | 30° |

Fonte: Il Sole 24 Ore

Graduatoria regionale

| Province | Anno | | | | | | |
|-----------------|-----------|-----------|-----------|-----------|-----------|-----------|-----------|
| | 2007 | 2008 | 2009 | 2010 | 2011 | 2012 | 2013 |
| AREZZO | 6° | 3° | 4° | 3° | 2° | 1° | 1° |
| FIRENZE | 3° | 7° | 3° | 4° | 3° | 3° | 2° |
| GROSSETO | 1° | 1° | 1° | 1° | 7° | 9° | 7° |
| LIVORNO | 10° | 6° | 9° | 6° | 4° | 4° | 6° |
| LUCCA | 2° | 4° | 2° | 7° | 9° | 5° | 8° |
| MASSA-CARRARA | 9° | 10° | 10° | 9° | 10° | 10° | 9° |
| PISA | 5° | 8° | 8° | 8° | 8° | 6° | 4° |
| PISTOIA | 8° | 9° | 6° | 10° | 6° | 8° | 10° |
| PRATO | 7° | 5° | 5° | 2° | 1° | 2° | 3° |
| SIENA | 4° | 2° | 7° | 5° | 5° | 7° | 5° |

Nostre elaborazioni su dati "Il Sole 24 Ore"



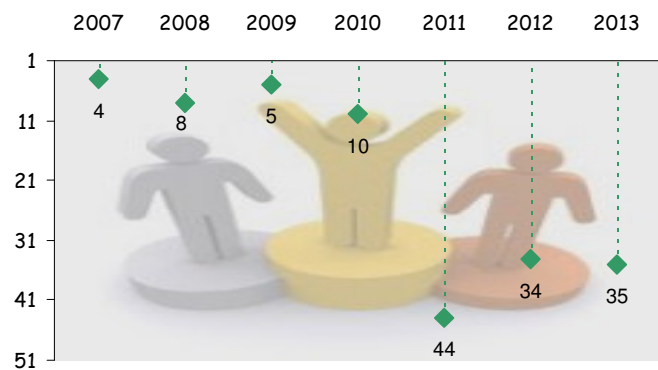
Dettagli Affari e lavoro 2013

| Province | L'export | | La propensione a investire | | Lo spirito d'iniziativa | |
|-----------------|--|------------|--|-----------|--|-----------|
| | Graduatorie sulla quota delle esportazioni sul Pil | | Graduatorie sul rapporto impieghi/depositi | | Graduatorie sulle imprese registrate ogni 100 abitanti | |
| | nazionale | regionale | nazionale | regionale | nazionale | regionale |
| AREZZO | 2° | 1° | 33° | 9° | 34° | 6° |
| FIRENZE | 44° | 5° | 9° | 2° | 35° | 7° |
| GROSSETO | 89° | 10° | 16° | 4° | 6° | 2° |
| LIVORNO | 45° | 6° | 11° | 3° | 70° | 10° |
| LUCCA | 41° | 4° | 28° | 7° | 26° | 4° |
| MASSA-CARRARA | 16° | 2° | 44° | 10° | 28° | 5° |
| PISA | 51° | 7° | 23° | 6° | 53° | 9° |
| PISTOIA | 62° | 8° | 19° | 5° | 24° | 3° |
| PRATO | 37° | 3° | 7° | 1° | 5° | 1° |
| SIENA | 66° | 9° | 30° | 8° | 37° | 8° |

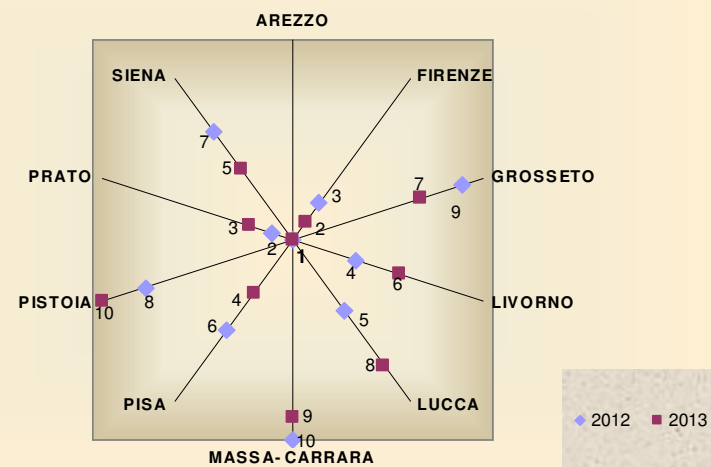
| Province | Occupazione | | Giovani imprenditori | | I fallimenti | |
|-----------------|---|-----------|---|-----------|--|-----------|
| | Graduatorie sull'occupazione femminile in % | | Graduatorie sulle start up innovative ogni 10mila giovani | | Graduatorie sui fallimenti per 1000 imprese registrate | |
| | nazionale | regionale | nazionale | regionale | nazionale | regionale |
| AREZZO | 42° | 6° | 34° | 5° | 57° | 4° |
| FIRENZE | 10° | 1° | 17° | 2° | 64° | 6° |
| GROSSETO | 40° | 5° | 85° | 9° | 11° | 1° |
| LIVORNO | 47° | 7° | 43° | 6° | 24° | 2° |
| LUCCA | 57° | 9° | 52° | 7° | 60° | 5° |
| MASSA-CARRARA | 62° | 10° | 83 | 8° | 72° | 8° |
| PISA | 31° | 3° | 6° | 1° | 71° | 7° |
| PISTOIA | 52° | 8° | 89° | 10° | 84° | 9° |
| PRATO | 30° | 2° | 29° | 4° | 92° | 10° |
| SIENA | 33° | 4° | 19° | 3° | 28° | 3° |

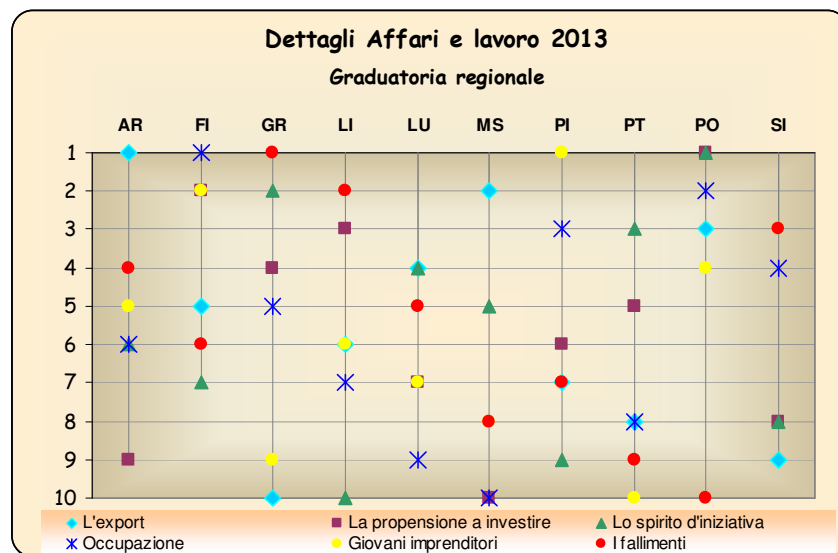
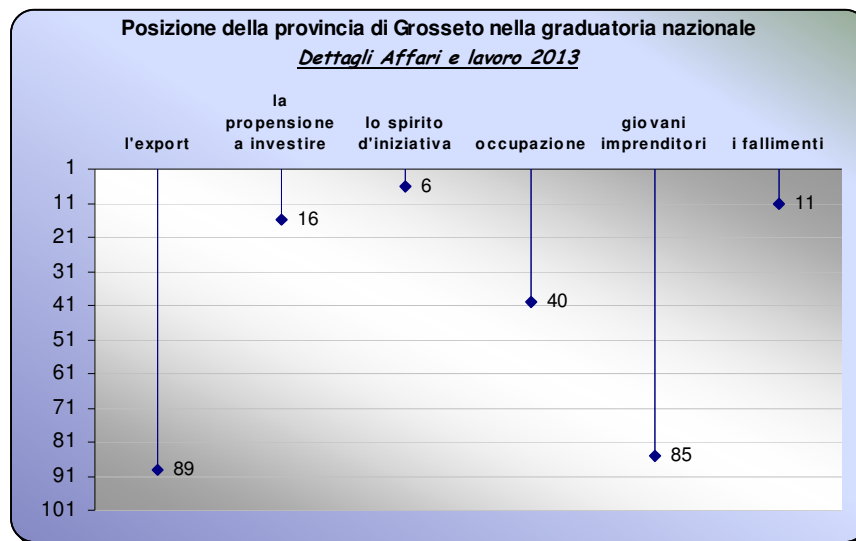


Posizione della provincia di Grosseto secondo Affari e lavoro
graduatoria nazionale



Graduatoria regionale delle province toscane secondo Affari e lavoro







Posizione delle province toscane secondo Servizi, ambiente e salute

La classifica *Servizi, ambiente e salute* è basata sui dati relativi alla disponibilità di asili comunali, alla dotazione di infrastrutture, alla velocità della giustizia, al clima, alla pagella ecologica e alla sanità.



Graduatoria nazionale

| Province | Anno | | | | | | |
|-----------------|------------|------------|------------|------------|------------|------------|------------|
| | 2007 | 2008 | 2009 | 2010 | 2011 | 2012 | 2013 |
| AREZZO | 39° | 64° | 66° | 50° | 36° | 34° | 46° |
| FIRENZE | 17° | 8° | 5° | 9° | 6° | 16° | 11° |
| GROSSETO | 68° | 94° | 84° | 86° | 83° | 71° | 74° |
| LIVORNO | 8° | 26° | 11° | 14° | 10° | 11° | 17° |
| LUCCA | 7° | 72° | 60° | 44° | 3° | 1° | 19° |
| MASSA-CARRARA | 59° | 87° | 49° | 60° | 46° | 65° | 75° |
| PISA | 12° | 11° | 13° | 3° | 5° | 9° | 8° |
| PISTOIA | 27° | 80° | 52° | 43° | 32° | 34° | 42° |
| PRATO | 23° | 57° | 27° | 47° | 43° | 36° | 27° |
| SIENA | 43° | 10° | 41° | 10° | 18° | 41° | 50° |

Fonte: Il Sole 24 Ore

Graduatoria regionale

| Province | Anno | | | | | | |
|-----------------|------------|------------|------------|------------|------------|-----------|-----------|
| | 2007 | 2008 | 2009 | 2010 | 2011 | 2012 | 2013 |
| AREZZO | 7° | 6° | 9° | 8° | 7° | 5° | 7° |
| FIRENZE | 4° | 1° | 1° | 2° | 3° | 4° | 2° |
| GROSSETO | 10° | 10° | 10° | 10° | 10° | 9° | 9° |
| LIVORNO | 2° | 4° | 2° | 4° | 4° | 3° | 3° |
| LUCCA | 1° | 7° | 8° | 6° | 1° | 1° | 4° |
| MASSA-CARRARA | 9° | 9° | 6° | 9° | 9° | 8° | 10° |
| PISA | 3° | 3° | 3° | 1° | 2° | 2° | 1° |
| PISTOIA | 6° | 8° | 7° | 5° | 6° | 5° | 6° |
| PRATO | 5° | 5° | 4° | 7° | 8° | 6° | 5° |
| SIENA | 8° | 2° | 5° | 3° | 5° | 7° | 8° |

Nostre elaborazioni su dati "Il Sole 24 Ore"



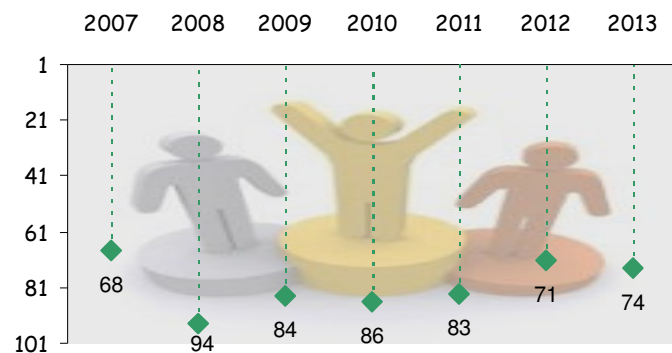
Dettagli Servizi, ambiente e salute 2013

| Province | Disponibilità asili comunali | | Dotazione infrastrutturale | | La velocità della giustizia | |
|-----------------|---|-----------|---|------------|---|-----------|
| | Graduatorie sull'indice di presa in carico degli asili nido | | Graduatorie sull'indice Tagliarne di dotazione infrastrutturale | | Graduatorie sulle cause definite ogni 100 sopravvenute e pendenti | |
| | nazionale | regionale | nazionale | regionale | nazionale | regionale |
| AREZZO | 14° | 3° | 71° | 8° | 30° | 2° |
| FIRENZE | 12° | 1° | 4° | 1° | 68° | 10° |
| GROSSETO | 28° | 7° | 97° | 10° | 55° | 6° |
| LIVORNO | 13° | 2° | 23° | 3° | 50° | 4° |
| LUCCA | 41° | 10° | 28° | 4° | 32° | 3° |
| MASSA-CARRARA | 34° | 8° | 38° | 5° | 64° | 9° |
| PISA | 18° | 5° | 12° | 2° | 56° | 7° |
| PISTOIA | 37° | 9° | 48° | 7° | 57° | 8° |
| PRATO | 17° | 4° | 41° | 6° | 28° | 1° |
| SIENA | 26° | 6° | 78° | 9° | 53° | 5° |

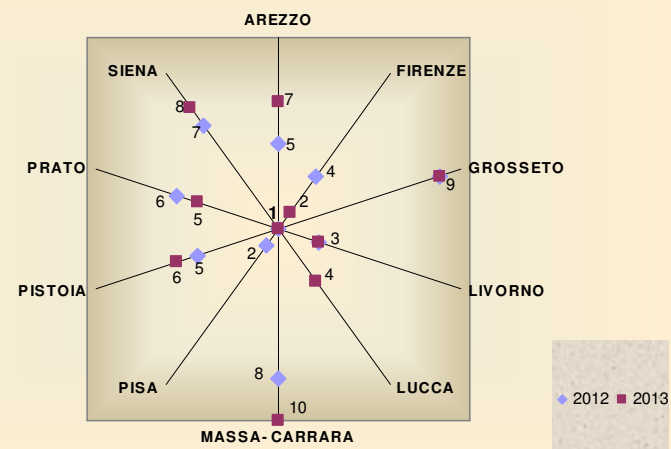
| Province | Il clima | | La pagella ecologica | | La sanità | |
|-----------------|---|-----------|---|-----------|---|-----------|
| | Graduatorie sulla differenza in gradi tra la temperatura massima e minima | | Graduatorie sull'indice Legambiente Ecosistema urbano | | Graduatorie sul tasso di emigrazione ospedaliera (in %) | |
| | nazionale | regionale | nazionale | regionale | nazionale | regionale |
| AREZZO | 63° | 7° | 65° | 8° | 56° | 8° |
| FIRENZE | 47° | 3° | 56° | 6° | 24° | 3° |
| GROSSETO | 67° | 8° | 81° | 9° | 64° | 9° |
| LIVORNO | 30° | 2° | 39° | 2° | 41° | 6° |
| LUCCA | 30° | 2° | 41° | 3° | 16° | 2° |
| MASSA-CARRARA | 23° | 1° | 102° | 10° | 76° | 10° |
| PISA | 58° | 5° | 13° | 1° | 15° | 1° |
| PISTOIA | 47° | 3° | 64° | 7° | 27° | 4° |
| PRATO | 61° | 6° | 44° | 4° | 32° | 5° |
| SIENA | 52° | 4° | 47° | 5° | 51° | 7° |

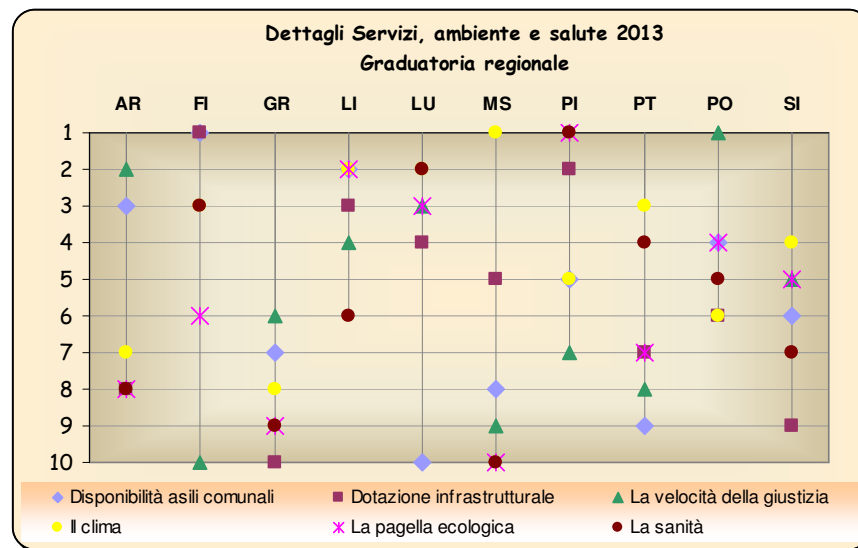
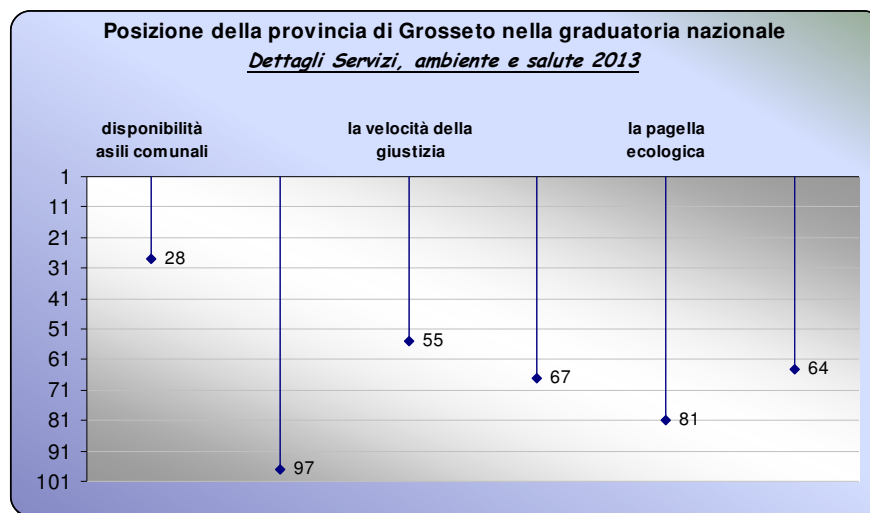


Posizione della provincia di Grosseto nella graduatoria nazionale secondo Servizi, ambiente e salute



Graduatoria regionale delle province toscane secondo Servizi, ambiente e salute

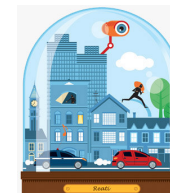






Posizione delle province toscane secondo l'Ordine pubblico

La classifica dell'*Ordine pubblico* è basata sui dati relativi ai delitti denunciati, alle estorsioni, alle quattro ruote nel mirino, agli appartamenti svaligiati, a microcriminalità e rapine e agli inganni.



Graduatoria nazionale

| Province | Anno | | | | | | |
|-----------------|------------|------------|------------|------------|------------|------------|------------|
| | 2007 | 2008 | 2009 | 2010 | 2011 | 2012 | 2013 |
| AREZZO | 52° | 52° | 51° | 33° | 33° | 40° | 24° |
| FIRENZE | 98° | 97° | 99° | 92° | 85° | 75° | 76° |
| GROSSETO | 47° | 34° | 41° | 36° | 50° | 29° | 32° |
| LIVORNO | 74° | 66° | 71° | 31° | 36° | 80° | 41° |
| LUCCA | 85° | 80° | 89° | 67° | 60° | 73° | 92° |
| MASSA-CARRARA | 63° | 65° | 63° | 27° | 36° | 39° | 26° |
| PISA | 89° | 94° | 100° | 99° | 103° | 103° | 94° |
| PISTOIA | 40° | 79° | 85° | 59° | 43° | 69° | 77° |
| PRATO | 88° | 92° | 96° | 101° | 82° | 106° | 99° |
| SIENA | 26° | 18° | 24° | 46° | 41° | 17° | 25° |

Fonte: Il Sole 24 Ore

Graduatoria regionale

| Province | Anno | | | | | | |
|-----------------|-----------|-----------|-----------|-----------|-----------|-----------|-----------|
| | 2007 | 2008 | 2009 | 2010 | 2011 | 2012 | 2013 |
| AREZZO | 4° | 3° | 3° | 3° | 1° | 4° | 1° |
| FIRENZE | 10° | 10° | 9° | 8° | 8° | 7° | 6° |
| GROSSETO | 3° | 2° | 2° | 4° | 5° | 2° | 4° |
| LIVORNO | 6° | 5° | 5° | 2° | 2° | 8° | 5° |
| LUCCA | 7° | 7° | 7° | 7° | 6° | 6° | 8° |
| MASSA-CARRARA | 5° | 4° | 4° | 1° | 2° | 3° | 3° |
| PISA | 9° | 9° | 10° | 9° | 9° | 9° | 9° |
| PISTOIA | 2° | 6° | 6° | 6° | 4° | 5° | 7° |
| PRATO | 8° | 8° | 8° | 10° | 7° | 10° | 10° |
| SIENA | 1° | 1° | 1° | 5° | 3° | 1° | 2° |

Nostre elaborazioni su dati "Il Sole 24 Ore"



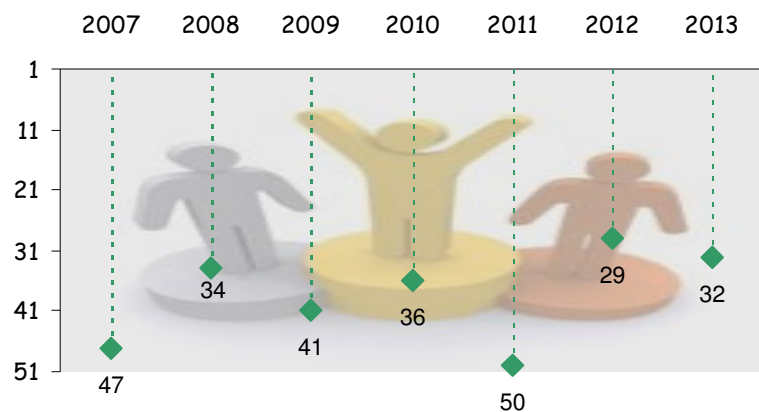
Dettagli Ordine pubblico 2013

| Province | Delitti denunciati | | Le estorsioni | | Quattro ruote nel mirino | |
|-----------------|---|-----------|--|-----------|--|-----------|
| | Graduatorie sulla variazione dei delitti totali | | Graduatorie sulle estorsioni ogni 100mila abitanti | | Graduatorie sui furti d'auto ogni 100mila abitanti | |
| | nazionale | regionale | nazionale | regionale | nazionale | regionale |
| AREZZO | 41° | 4° | 22° | 4° | 12° | 1° |
| FIRENZE | 57° | 8° | 45° | 6° | 58° | 8° |
| GROSSETO | 26° | 2° | 32° | 5° | 19° | 4° |
| LIVORNO | 42° | 5° | 9° | 2° | 29° | 5° |
| LUCCA | 46° | 6° | 59° | 7° | 40° | 7° |
| MASSA-CARRARA | 61° | 9° | 20° | 3° | 16° | 3° |
| PISA | 37° | 3° | 62° | 9° | 65° | 9° |
| PISTOIA | 19° | 1° | 60° | 8° | 35° | 6° |
| PRATO | 83° | 10° | 77° | 10° | 69° | 10° |
| SIENA | 55° | 7° | 4° | 1° | 13° | 2° |

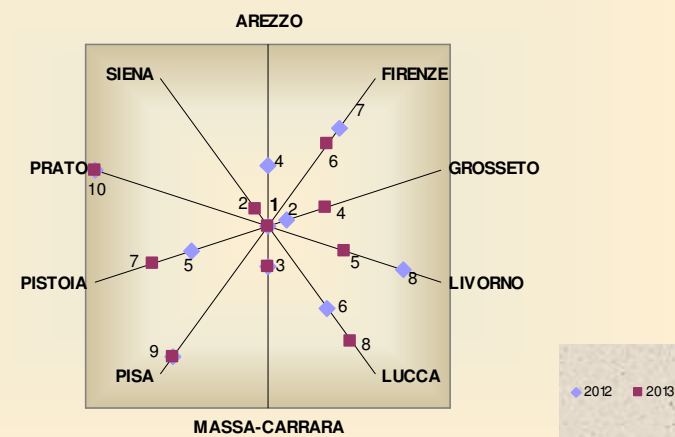
| Province | Appartamenti svaligiati | | Microcriminalità e rapine | | Gli inganni | |
|-----------------|---|-----------|--|-----------|--|-----------|
| | Graduatorie sui furti in casa ogni 100mila abitanti | | Graduatorie sugli scippi, rapine, borseggi/100mila abit. | | Graduatorie sulle truffe e frodi informatiche ogni 100mila abit. | |
| | nazionale | regionale | nazionale | regionale | nazionale | regionale |
| AREZZO | 42° | 1° | 57° | 2° | 46° | 3° |
| FIRENZE | 94° | 6° | 99° | 9° | 47° | 4° |
| GROSSETO | 66° | 3° | 45° | 1° | 40° | 2° |
| LIVORNO | 70° | 4° | 84° | 6° | 67° | 6° |
| LUCCA | 107° | 10° | 95° | 8° | 76° | 9° |
| MASSA-CARRARA | 102° | 9° | 79° | 4° | 10° | 1° |
| PISA | 99° | 8° | 94° | 7° | 75° | 8° |
| PISTOIA | 96° | 7° | 81° | 5° | 65° | 5° |
| PRATO | 75° | 5° | 101° | 10° | 77° | 10° |
| SIENA | 48° | 2° | 73° | 3° | 72° | 7° |

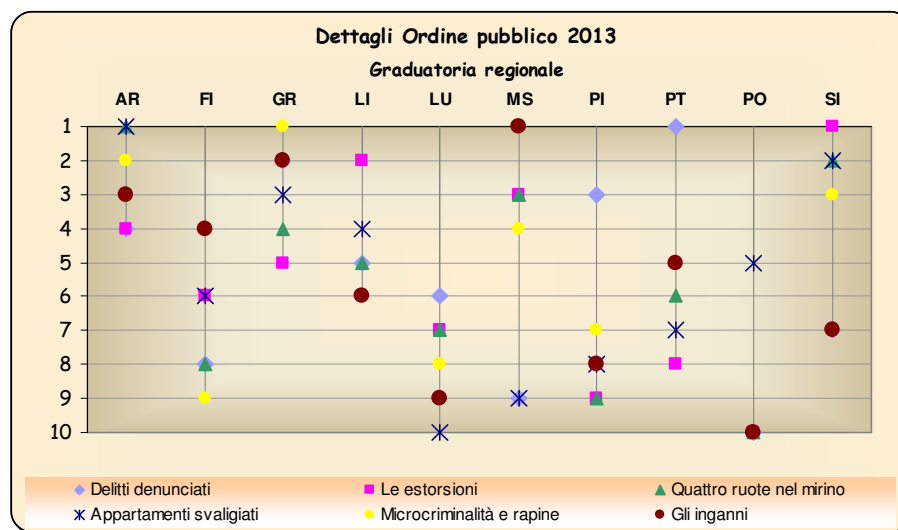
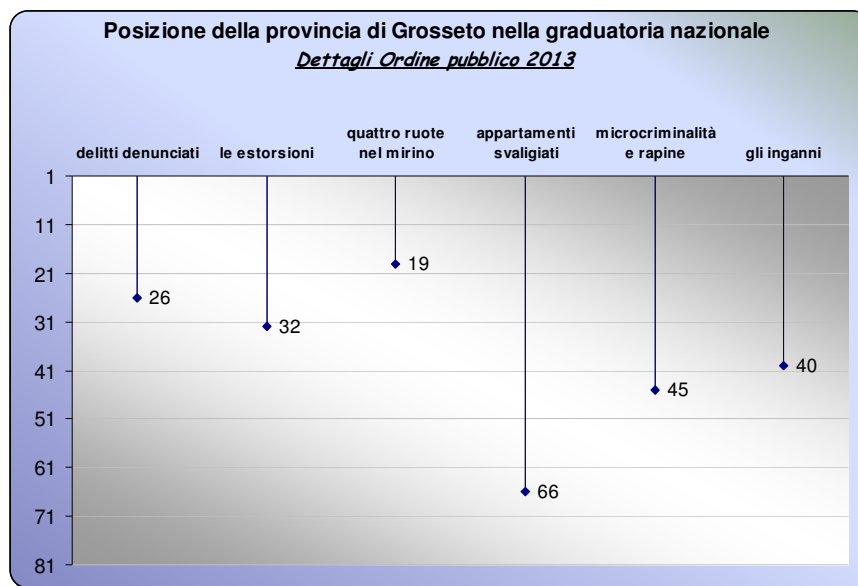


Posizione della provincia di Grosseto secondo l'Ordine pubblico graduatoria nazionale



Graduatoria regionale delle province toscane secondo l'Ordine pubblico







Posizione delle province toscane secondo la Popolazione

La classifica della *Popolazione* è basata sui dati relativi alla densità demografica, alle coppie in crisi, all'investimento in formazione, al tasso migratorio, agli stranieri e ai giovani.



Graduatoria nazionale

| Province | Anno | | | | | | |
|-----------------|-----------|-----------|-----------|------------|------------|------------|-----------|
| | 2007 | 2008 | 2009 | 2010 | 2011 | 2012 | 2013 |
| AREZZO | 19° | 12° | 12° | 19° | 10° | 6° | 14° |
| FIRENZE | 48° | 71° | 50° | 45° | 19° | 27° | 9° |
| GROSSETO | 4° | 5° | 3° | 43° | 12° | 14° | 8° |
| LIVORNO | 79° | 73° | 93° | 103° | 87° | 95° | 80° |
| LUCCA | 67° | 70° | 71° | 102° | 76° | 94° | 79° |
| MASSA-CARRARA | 85° | 54° | 61° | 90° | 84° | 85° | 75° |
| PISA | 35° | 30° | 41° | 55° | 44° | 38° | 30° |
| PISTOIA | 81° | 63° | 61° | 78° | 63° | 72° | 83° |
| PRATO | 13° | 69° | 66° | 34° | 31° | 11° | 32° |
| SIENA | 6° | 11° | 10° | 6° | 2° | 2° | 2° |

Fonte: Il Sole 24 Ore

Graduatoria regionale

| Province | Anno | | | | | | |
|-----------------|-----------|-----------|-----------|-----------|-----------|-----------|-----------|
| | 2007 | 2008 | 2009 | 2010 | 2011 | 2012 | 2013 |
| AREZZO | 4° | 3° | 3° | 2° | 2° | 2° | 4° |
| FIRENZE | 6° | 9° | 5° | 5° | 4° | 5° | 3° |
| GROSSETO | 1° | 1° | 1° | 4° | 3° | 4° | 2° |
| LIVORNO | 8° | 10° | 9° | 10° | 10° | 10° | 9° |
| LUCCA | 7° | 8° | 8° | 9° | 8° | 9° | 8° |
| MASSA-CARRARA | 10° | 5° | 6° | 8° | 9° | 8° | 7° |
| PISA | 5° | 4° | 4° | 6° | 6° | 6° | 5° |
| PISTOIA | 9° | 6° | 6° | 7° | 7° | 7° | 10° |
| PRATO | 3° | 7° | 7° | 3° | 5° | 3° | 6° |
| SIENA | 2° | 2° | 2° | 1° | 1° | 1° | 1° |

Nostre elaborazioni su dati "Il Sole 24 Ore"



Dettagli Popolazione 2013

| Province | La densità demografica | | Coppie in crisi | | Investimento in formazione | |
|-----------------|--|-----------|---|-----------|---|-----------|
| | Graduatorie sul numero di abitanti per kmq | | Graduatorie su divorzi e separazioni ogni 10mila famiglie | | Graduatorie sui laureati ogni mille giovani di 25-30 anni | |
| | nazionale | regionale | nazionale | regionale | nazionale | regionale |
| AREZZO | 29° | 3° | 57° | 5° | 54° | 2° |
| FIRENZE | 83° | 8° | 56° | 4° | 31° | 1° |
| GROSSETO | 5° | 1° | 73° | 6° | 77° | 5° |
| LIVORNO | 82° | 7° | 101° | 10° | 91° | 7° |
| LUCCA | 69° | 6° | 74° | 7° | 101° | 9° |
| MASSA-CARRARA | 55° | 5° | 37° | 3° | 86° | 6° |
| PISA | 53° | 4° | 27° | 1° | 57° | 3° |
| PISTOIA | 87° | 9° | 99° | 9° | 96° | 8° |
| PRATO | 102° | 10° | 96° | 8° | 103° | 10° |
| SIENA | 17° | 2° | 28° | 2° | 61° | 4° |

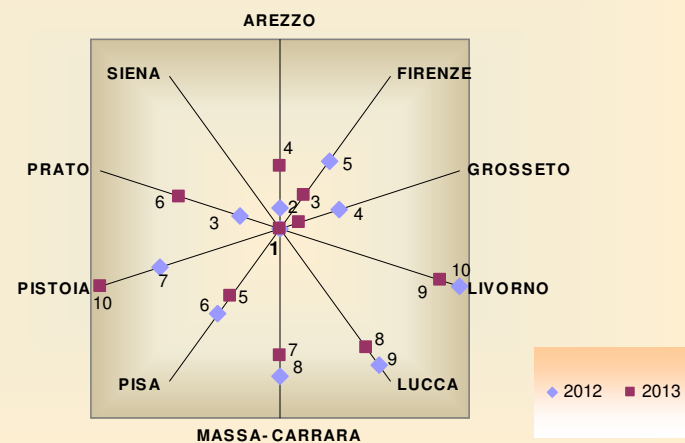
| Province | Tasso migratorio | | Gli stranieri | | I giovani | |
|-----------------|--|-----------|--|-----------|--|-----------|
| | Graduatorie sul saldo tra iscritti e cancellati all'anagrafe | | Graduatorie sugli stranieri residenti regolari su 100 abitanti | | Graduatorie sulla variaz. incidenza giovani (0-29 anni) su popolazione | |
| | nazionale | regionale | nazionale | regionale | nazionale | regionale |
| AREZZO | 38° | 6° | 24° | 4° | 24° | 4° |
| FIRENZE | 2° | 1° | 12° | 2° | 14° | 2° |
| GROSSETO | 16° | 3° | 40° | 6° | 20° | 3° |
| LIVORNO | 20° | 4° | 59° | 8° | 39° | 6° |
| LUCCA | 50° | 7° | 60° | 9° | 39° | 6° |
| MASSA-CARRARA | 58° | 9° | 64° | 10° | 58° | 7° |
| PISA | 23° | 5° | 41° | 7° | 32° | 5° |
| PISTOIA | 86° | 10° | 38° | 5° | 39° | 6° |
| PRATO | 14° | 2° | 1° | 1° | 32° | 5° |
| SIENA | 57° | 8° | 23° | 3° | 5° | 1° |

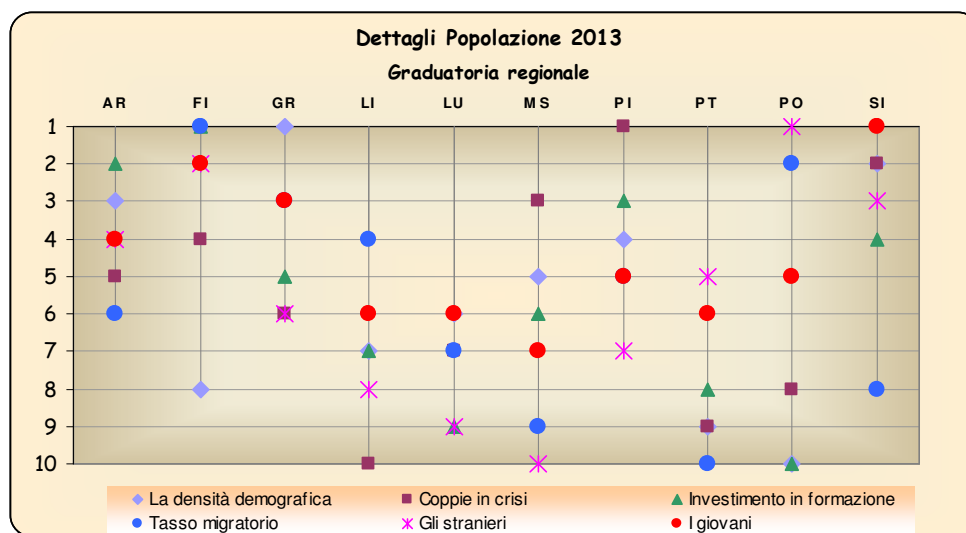
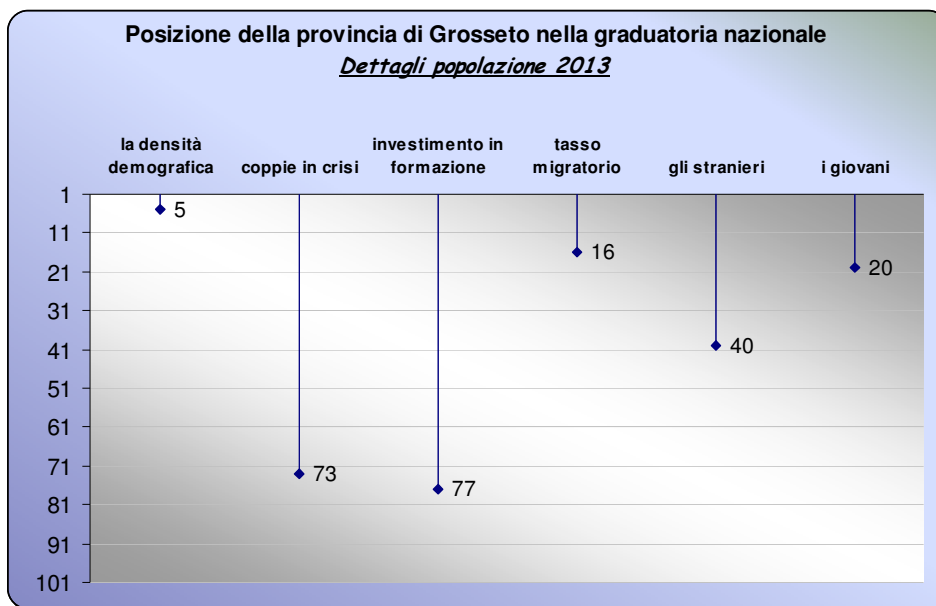


Posizione della provincia di Grosseto secondo la Popolazione
graduatoria nazionale



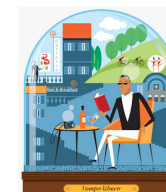
Graduatoria regionale delle province toscane secondo la Popolazione







Posizione delle province toscane secondo il Tempo libero



La classifica del *Tempo libero* è basata sui dati relativi alla copertura banda larga, alle librerie, alla ristorazione, ai volontari, alle sale cinema e alla forma.

Graduatoria nazionale

| Province | Anno | | | | | | |
|-----------------|------------|------------|-----------|-----------|-----------|------------|------------|
| | 2007 | 2008 | 2009 | 2010 | 2011 | 2012 | 2013 |
| AREZZO | 30° | 50° | 52° | 52° | 50° | 37° | 39° |
| FIRENZE | 1° | 2° | 2° | 6° | 2° | 7° | 16° |
| GROSSETO | 18° | 16° | 8° | 9° | 7° | 16° | 17° |
| LIVORNO | 13° | 21° | 7° | 8° | 3° | 8° | 18° |
| LUCCA | 11° | 13° | 14° | 29° | 30° | 26° | 23° |
| MASSA-CARRARA | 42° | 59° | 38° | 46° | 53° | 34° | 8° |
| PISA | 40° | 26° | 30° | 41° | 43° | 15° | 28° |
| PISTOIA | 61° | 64° | 56° | 60° | 62° | 40° | 50° |
| PRATO | 20° | 82° | 81° | 77° | 65° | 57° | 79° |
| SIENA | 6° | 7° | 15° | 5° | 7° | 2° | 1° |

Fonte: Il Sole 24 Ore

Graduatoria regionale

| Province | Anno | | | | | | |
|-----------------|-----------|-----------|-----------|-----------|-----------|-----------|-----------|
| | 2007 | 2008 | 2009 | 2010 | 2011 | 2012 | 2013 |
| AREZZO | 7° | 7° | 8° | 8° | 6° | 8° | 8° |
| FIRENZE | 1° | 1° | 1° | 2° | 1° | 2° | 3° |
| GROSSETO | 5° | 4° | 3° | 4° | 3° | 5° | 4° |
| LIVORNO | 4° | 5° | 2° | 3° | 2° | 3° | 5° |
| LUCCA | 3° | 3° | 4° | 5° | 4° | 6° | 6° |
| MASSA-CARRARA | 9° | 8° | 7° | 7° | 7° | 7° | 2° |
| PISA | 8° | 6° | 6° | 6° | 5° | 4° | 7° |
| PISTOIA | 10° | 9° | 9° | 9° | 8° | 9° | 9° |
| PRATO | 6° | 10° | 10° | 10° | 9° | 10° | 10° |
| SIENA | 2° | 2° | 5° | 1° | 3° | 1° | 1° |

Nostre elaborazioni su dati "Il Sole 24 Ore"



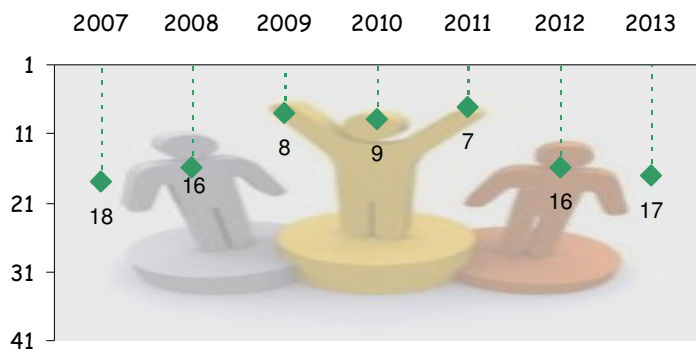
Dettagli Tempo libero 2013

| Province | Copertura banda larga | | Le librerie | | La ristorazione | |
|-----------------|--|------------|--|-----------|--|-----------|
| | Graduatorie sull'indice di copertura banda larga | | Graduatorie sulle librerie ogni 100mila abitanti | | Graduatorie sui ristoranti e bar ogni 100mila abitanti | |
| | nazionale | regionale | nazionale | regionale | nazionale | regionale |
| AREZZO | 71° | 8° | 19° | 4° | 61° | 8° |
| FIRENZE | 38° | 4° | 21° | 5° | 67° | 9° |
| GROSSETO | 79° | 10° | 48° | 7° | 9° | 1° |
| LIVORNO | 11° | 2° | 60° | 8° | 12° | 3° |
| LUCCA | 57° | 6° | 41° | 6° | 14° | 4° |
| MASSA-CARRARA | 78° | 9° | 1° | 1° | 11° | 2° |
| PISA | 32° | 3° | 10° | 3° | 50° | 7° |
| PISTOIA | 64° | 7° | 63° | 9° | 45° | 6° |
| PRATO | 9° | 1° | 89° | 10° | 91° | 10° |
| SIENA | 47° | 5° | 4° | 2° | 30° | 5° |

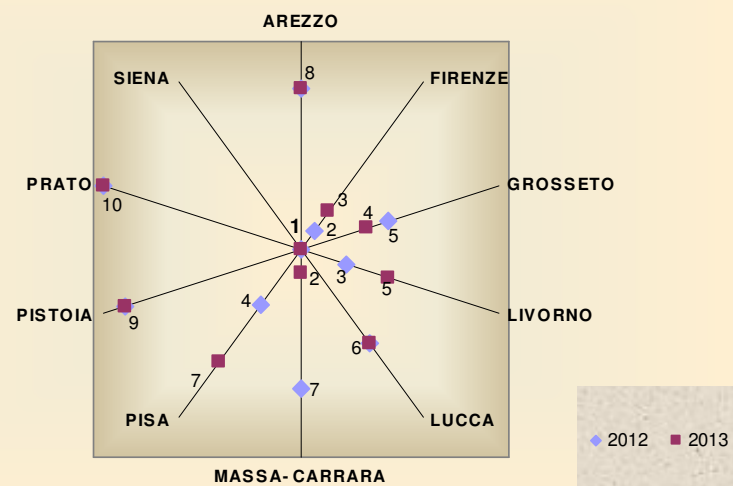
| Province | I volontari | | Sale cinema | | In forma | |
|-----------------|--|-----------|---|-----------|---------------------------------------|-----------|
| | Graduatorie sul n° di volontari ogni 1000 abitanti | | Graduatorie sul n° di sale cinema ogni 100mila abitanti | | Graduatorie sull'indice di sportività | |
| | nazionale | regionale | nazionale | regionale | nazionale | regionale |
| AREZZO | 21° | 5° | 56° | 8° | 52° | 5° |
| FIRENZE | 12° | 3° | 12° | 5° | 29° | 2° |
| GROSSETO | 27° | 6° | 5° | 1° | 75° | 8° |
| LIVORNO | 45° | 8° | 9° | 3° | 39° | 4° |
| LUCCA | 11° | 2° | 57° | 9° | 22° | 1° |
| MASSA-CARRARA | 64° | 10° | 11° | 4° | 82° | 9° |
| PISA | 19° | 4° | 63° | 10° | 34° | 3° |
| PISTOIA | 33° | 7° | 32° | 7° | 73° | 7° |
| PRATO | 50° | 9° | 29° | 6° | 89° | 10° |
| SIENA | 3° | 1° | 6° | 2° | 64° | 6° |

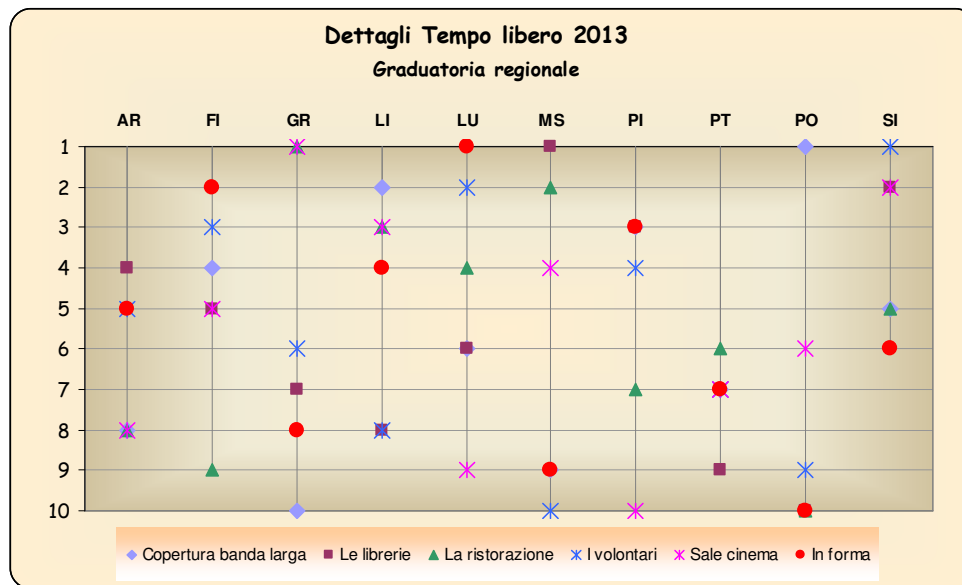
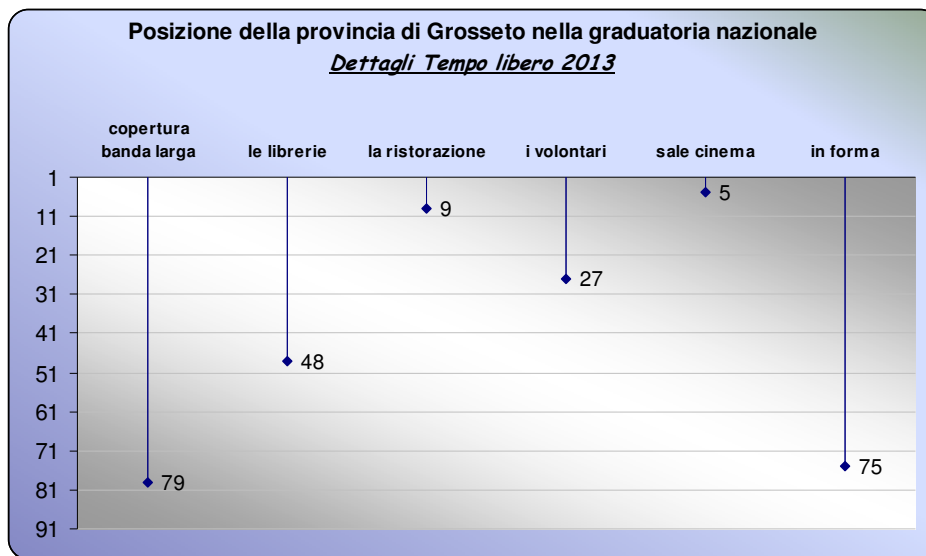


Posizione della provincia di Grosseto secondo il Tempo libero
graduatoria nazionale



Graduatoria regionale delle province toscane secondo il Tempo libero







La pagella finale di Grosseto

| Posizione nella graduatoria nazionale | | Punti | |
|--|-----------|-----------|------------|
| 28 | | 559 | |
| Sottosettore | Posizione | Valore | Punti |
| Affari e Lavoro | 35 | - | 505 |
| Imprese registrate x 100 abitanti - set. 2013 | 6 | 13,19 | 761 |
| Impieghi su depositi totali in % - 2012 | 16 | 1,8 | 750 |
| Fallimenti x 1000 imprese registrate -sett. 2013 | 11 | 11,15 | 596 |
| Quota export su Pil in % - 2012 | 89 | 5,12 | 41 |
| Occupazione femminile in % - 2012 | 40 | 54,1 | 835 |
| Start up innovative x 10mila giovani - ott. 2013 | 85 | 0,79 | 49 |
| Ordine pubblico | 32 | - | 473 |
| Scippi-borseggi-rapine x 100mila abitanti - 2012 | 45 | 143,45 | 193 |
| Furti in casa x 100mila abitanti - 2012 | 66 | 432,16 | 248 |
| Furti d'auto x 100mila abitanti - 2012 | 19 | 42,54 | 304 |
| Estorsioni x 100mila abitanti - 2012 | 32 | 6,79 | 585 |
| T ruffe-frodi inform. x 100mila abitanti - 2012 | 40 | 164,72 | 597 |
| Indice variazione totale delitti - 2008-2012 | 26 | 89,95 | 910 |
| Popolazione | 8 | - | 658 |
| Densità: abitanti/kmq -2012 | 5 | 48,98 | 631 |
| Saldo tra iscritti e cancellati all'anagrafe - 2012 | 16 | 1,32 | 873 |
| Divorzi e separazioni x 10mila famiglie - 2011 | 73 | 58,4 | 385 |
| Variazione % quota soggetti 0-29 anni su popolazione - 2003/2012 | 20 | -0,01 | 848 |
| Laureati per prov.residenza ogni mille giovani di 25-30 anni - 2012 | 77 | 64,7 | 636 |
| Stranieri residenti regolari x 100 abitanti - 2012 | 40 | 8,5 | 577 |
| Servizi e Ambiente | 74 | - | 455 |
| Dotazione infrastrutturale Tagliacarne - 2012 | 97 | 47 | 177 |
| Indice Legambiente - 2012 | 81 | 40,42 | 560 |
| Indice climatico (diff. gradi Tmax - Tmin) - 2012/13 | 67 | 20,8 | 793 |
| Sanità: tasso emigrazione ospedaliera - 2012 | 64 | 8,91 | 210 |
| Indice presa in carico asili nido - 2011 | 28 | 16,1 | 516 |
| Indice smaltimento cause civili: su 100 sopravvenute e pendenti- 1 ° sem. 2012 | 55 | 36,97 | 532 |
| Tempo libero | 17 | - | 636 |
| Librerie x 100mila abitanti - sett. 2013 | 48 | 8,15 | 464 |
| Cinema x 100mila abitanti - sett. 2013 | 5 | 5,43 | 829 |
| Ristoranti e bar x 100mila abitanti - sett. 2013 | 9 | 915,01 | 701 |
| Indice copertura banda larga - 2013 | 79 | 94,7 | 947 |
| Volontari x 1000 abitanti - 2011 | 27 | 105,47 | 406 |
| Indice sportività - agosto 2013 | 75 | 466,39 | 466 |
| Tenore di vita | 53 | - | 624 |
| Valore Aggiunto pro capite - 2012 (euro) | 46 | 24.194,60 | 643 |
| Depositi bancari per abitante - 2012 (euro) | 74 | 14.682,42 | 340 |
| Importo medio mensile pensioni - 2012 (euro) | 54 | 761,78 | 686 |
| Spesa consumi pro capite (variazione % 2010-2012) | 45 | 0,86 | 876 |
| Inflazione % (foi con tabacchi) - 2012 | 59 | 0,03 | 627 |
| Costo casa al metro quadro - sett.2013 (euro) | 45 | 1.750,00 | 571 |