



## Occupazione

### Premessa

*L'Istituto Nazionale di Statistica nell'anno 2021 ha provveduto alla revisione delle serie temporali relative al settore Lavoro e Occupazione in conseguenza delle due modifiche fatte per allinearsi alle statistiche prodotte dai diversi Paesi dell'Unione Europea.*

*La prima modifica è stata fatta a seguito all'entrata in vigore dal primo gennaio 2021 del Regolamento europeo (UE) 2019/1700 che ha apportato cambiamenti sostanziali (in particolare sulla definizione di "occupato" e nel questionario stesso) mentre la seconda modifica è stata determinata dall'introduzione delle nuove stime della popolazione di individui e famiglie desunte dal Censimento permanente della popolazione e delle abitazioni.*

*A seguito di questi aggiornamenti, ancora in corso da parte di Istat, sono già stati pubblicati i primi dati ufficiali del mercato del lavoro relativi alla serie ricostruita dal 2018 al 2021, ed è prevista nel corso del 2022 una diffusione di ulteriori dati aggiornati sulla serie antecedente al 2018.*

*Lo studio sull'occupazione di seguito redatto è stato fatto sui primi dati revisionati ed aggiornati forniti dall'ISTAT.*

*Il quadro occupazionale relativo alle serie storiche ricalcolate mostra, a livello regionale, un arresto per le forze lavoro mentre il tasso di attività totale (15-64), scende dal 2018 al 2020 per poi recuperare nell'anno 2021, risultato questo del trend delle 10 province che mostrano però singolarmente leggere differenze. Per esempio la nostra provincia non segue sempre l'andamento regionale: anche se il tasso di attività, in linea con il trend regionale, registra perdite, del resto molto contenute, dal 2018 al 2020 per poi recuperare l'ultimo anno, i dati relativi alle forze lavoro mantengono negli anni quasi sempre gli stessi valori. Da monitorare nel nostro territorio invece il tasso di attività per sesso, che mostra nel 2020 una maggiore differenza a sfavore delle donne per poi ritornare nell'anno 2021 quasi ai valori ante pandemia, ed anche il tasso di disoccupazione femminile che dopo il parziale recupero del periodo 2019-2020, ritorna quasi ai valori registrati nell'anno 2018.*

*FONTE : Istat, Rilevazione sulle Forze di Lavoro((dati in migliaia e in percentuale)*



**Forze di lavoro in complesso e tasso di attività (15-64 anni) per sesso e provincia**  
**Serie aggiornata 2018- 2021**  
*(dati in migliaia e in percentuale)*

Anno	PROVINCE	Forze di lavoro (val. ass.)			Tasso di attività (15-64 anni) (val. %)		
		Maschi	Femmine	Maschi e femmine	Maschi	Femmine	Maschi e femmine
2018	Arezzo	85	69	154	78,5	64,4	71,4
	Firenze	248	225	473	78,3	70,0	74,1
	Grosseto	55	47	101	75,2	66,1	70,6
	Livorno	79	65	144	76,0	61,0	68,4
	Lucca	95	77	171	76,5	61,8	69,1
	Massa-	47	37	85	76,9	60,9	68,9
	Pisa	108	89	198	79,3	67,1	73,2
	Pistoia	71	61	132	76,5	65,0	70,7
	Prato	64	55	119	78,0	67,0	72,4
	Siena	67	58	125	80,2	68,2	74,1
	<b>TOSCANA</b>	<b>920</b>	<b>782</b>	<b>1.702</b>	<b>77,7</b>	<b>66,1</b>	<b>71,9</b>
ITALIA	14.708	10.960	25.668	75,0	56,2	65,6	
2019	Arezzo	85	71	156	78,6	66,8	72,7
	Firenze	249	228	478	78,9	71,1	75,0
	Grosseto	56	46	101	77,8	65,0	71,3
	Livorno	78	62	140	75,3	58,3	66,7
	Lucca	92	73	165	74,7	59,5	67,0
	Massa-	48	37	85	77,2	60,9	69,0
	Pisa	106	89	195	78,5	66,3	72,4
	Pistoia	73	57	130	78,3	61,7	69,9
	Prato	67	55	122	80,0	66,4	73,2
	Siena	67	59	126	79,4	68,6	74,0
	<b>TOSCANA</b>	<b>921</b>	<b>777</b>	<b>1.698</b>	<b>78,0</b>	<b>65,7</b>	<b>71,8</b>
ITALIA	14.663	10.986	25.649	74,9	56,5	65,7	
<b>Anno 2020</b>							
2020	Arezzo	83	71	154	77,4	66,8	72,1
	Firenze	246	210	456	78,3	66,4	72,2
	Grosseto	56	44	100	77,2	62,1	69,6
	Livorno	74	64	139	70,3	60,3	65,3
	Lucca	92	71	164	75,2	58,2	66,6
	Massa-	47	39	86	76,9	63,8	70,4
	Pisa	105	85	190	77,6	64,6	71,1
	Pistoia	70	55	125	74,9	58,6	66,6
	Prato	66	55	121	77,7	66,0	71,8
	Siena	66	56	122	79,0	66,4	72,6
	<b>TOSCANA</b>	<b>906</b>	<b>751</b>	<b>1.657</b>	<b>76,7</b>	<b>63,8</b>	<b>70,2</b>
ITALIA	14.201	10.485	24.686	72,9	54,1	63,5	
<b>Anno 2021</b>							
2021	Arezzo	84	72	156	79,1	67,4	73,2
	Firenze	242	216	458	76,4	68,4	72,3
	Grosseto	57	44	101	80,2	64,0	72,1
	Livorno	77	65	142	75,1	62,1	68,5
	Lucca	96	76	173	78,7	62,7	70,6
	Massa-	44	37	81	72,8	61,1	66,9
	Pisa	104	89	193	77,5	67,0	72,3
	Pistoia	74	58	132	78,0	62,0	69,9
	Prato	63	54	118	74,7	64,6	69,7
	Siena	65	54	119	77,8	65,2	71,4
	<b>TOSCANA</b>	<b>907</b>	<b>765</b>	<b>1.672</b>	<b>77,0</b>	<b>65,3</b>	<b>71,1</b>
ITALIA	14.499	10.715	25.214	73,6	55,4	64,5	

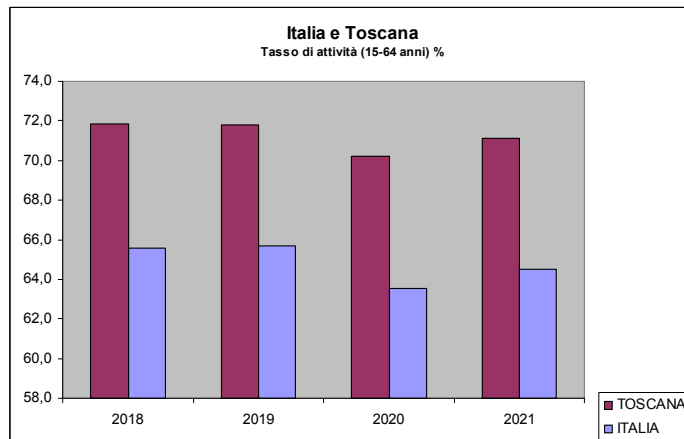
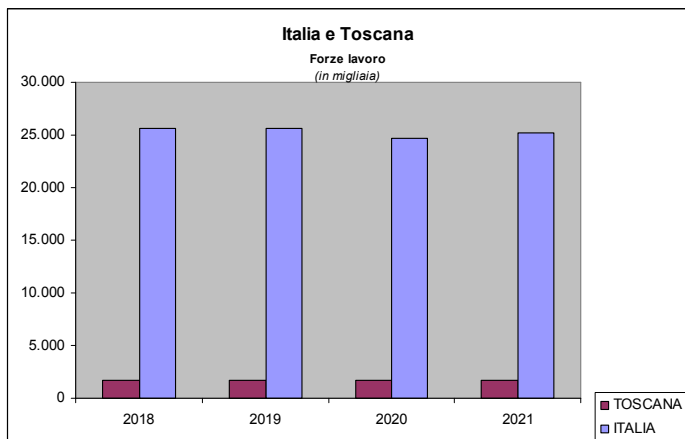


**Occupati in complesso e tasso di occupazione (15-64 anni) per sesso e provincia**  
**Serie aggiornata 2018 - 2021**  
*(dati in migliaia e in percentuale)*

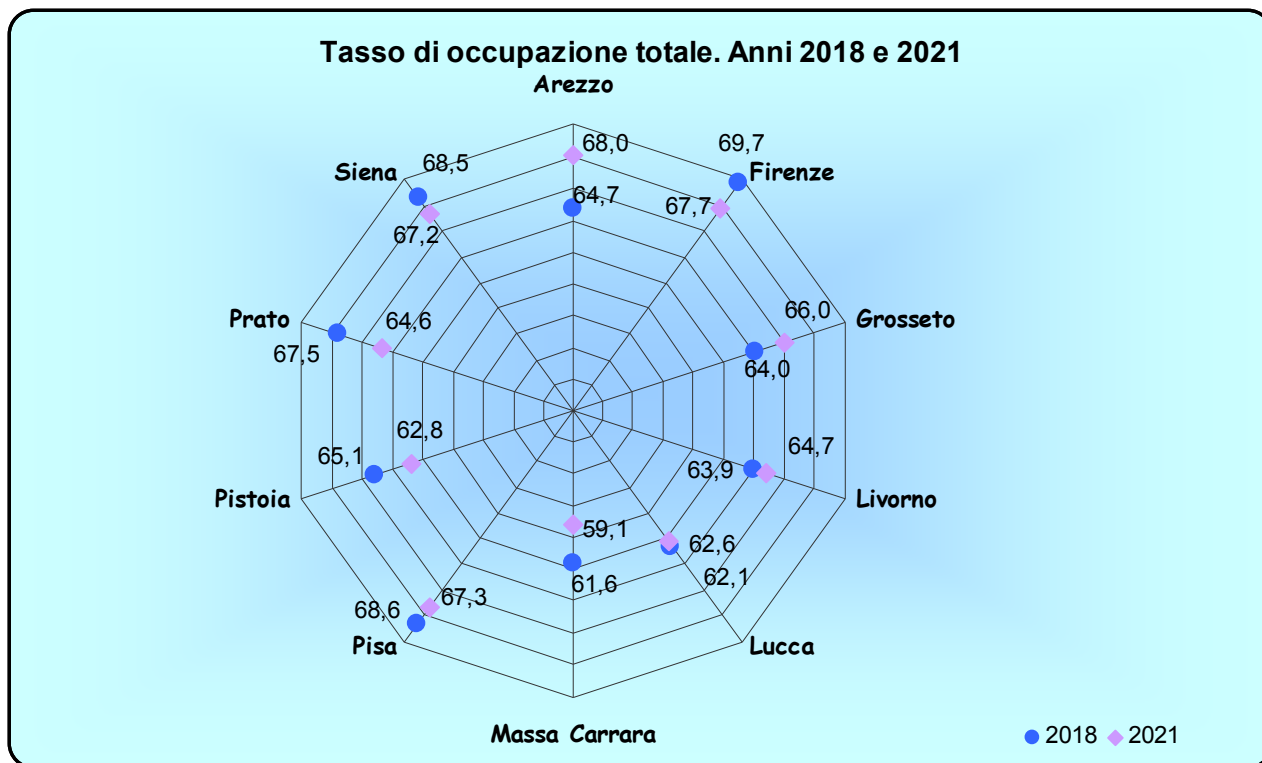
Anni	PROVINCE	Occupati (val. ass.)			Tasso di occupazione (15-64 anni) (val. %)		
		Maschi	Femmine	Maschi e femmine	Maschi	Femmine	Maschi e femmine
2018	Arezzo	78	62	140	71,5	58,0	64,7
	Firenze	236	210	446	74,2	65,3	69,7
	Grosseto	50	42	92	69,0	59,2	64,0
	Livorno	75	59	134	72,0	56,0	63,9
	Lucca	88	68	156	70,4	54,9	62,6
	Massa-Carrara	43	33	76	69,9	53,3	61,6
	Pisa	102	83	186	74,8	62,3	68,6
	Pistoia	66	55	122	71,0	59,4	65,1
	Prato	61	51	111	73,5	61,7	67,5
	Siena	63	53	116	75,0	62,1	68,5
	<b>TOSCANA</b>	<b>862</b>	<b>717</b>	<b>1.578</b>	<b>72,7</b>	<b>60,4</b>	<b>66,5</b>
ITALIA	13.282	9.677	22.959	67,6	49,6	58,5	
2019	Arezzo	80	65	145	73,5	60,9	67,2
	Firenze	238	210	448	75,3	65,4	70,3
	Grosseto	51	43	94	71,6	60,7	66,1
	Livorno	75	57	132	71,9	53,8	62,7
	Lucca	85	67	152	68,9	54,4	61,6
	Massa-Carrara	44	35	79	71,5	57,1	64,3
	Pisa	99	84	183	73,3	62,4	67,9
	Pistoia	68	51	119	72,9	55,2	63,9
	Prato	62	52	114	74,7	62,4	68,5
	Siena	64	54	117	75,0	62,4	68,6
	<b>TOSCANA</b>	<b>867</b>	<b>717</b>	<b>1.584</b>	<b>73,3</b>	<b>60,6</b>	<b>66,8</b>
ITALIA	13.336	9.774	23.109	68,0	50,2	59,0	
2020	Arezzo	77	65	143	71,6	61,4	66,5
	Firenze	232	197	429	73,6	62,2	67,8
	Grosseto	53	41	94	72,1	57,9	64,9
	Livorno	71	59	130	66,7	55,6	61,1
	Lucca	85	67	151	68,9	54,2	61,5
	Massa-Carrara	45	34	79	73,3	56,7	65,0
	Pisa	99	78	178	73,5	59,3	66,4
	Pistoia	66	49	114	69,7	52,1	60,8
	Prato	63	50	113	74,2	59,5	66,8
	Siena	63	50	113	75,6	59,8	67,6
	<b>TOSCANA</b>	<b>853</b>	<b>691</b>	<b>1.544</b>	<b>72,1</b>	<b>58,7</b>	<b>65,3</b>
ITALIA	12.987	9.398	22.385	66,6	48,4	57,5	
2021	Arezzo	78	67	145	73,4	62,6	68,0
	Firenze	229	200	430	72,1	63,4	67,7
	Grosseto	53	40	93	74,4	57,7	66,0
	Livorno	75	59	134	73,0	56,6	64,7
	Lucca	87	65	152	71,3	53,1	62,1
	Massa-Carrara	40	31	72	66,7	51,5	59,1
	Pisa	100	81	180	73,9	60,7	67,3
	Pistoia	68	51	119	71,3	54,5	62,8
	Prato	59	51	109	69,3	60,0	64,6
	Siena	62	49	112	75,1	59,5	67,2
	<b>TOSCANA</b>	<b>852</b>	<b>694</b>	<b>1.546</b>	<b>72,2</b>	<b>59,2</b>	<b>65,6</b>
ITALIA	13.044	9.510	22.554	67	49	58	



### Forze lavoro e tasso di attività



### Tasso di occupazione – confronto anni 2018-2021 Regione Toscana





**Occupati per settore di attività economica, posizione e province**

**Italia e Toscana 2018 – 2021**

(dati in migliaia)

ANNI	PROVINCE	Agricoltura	Industria	Industria in senso stretto	Costruzioni	Servizi	Di cui Commercio	di cui altre attività di servizi	Totale	Dipendenti	Indipendenti
		Totale	Totale	Totale	Totale	Totale	Totale	Totale	Totale	Totale	Totale
2018	Arezzo	6	53	43	10	81	20	61	140	104	36
	Firenze	6	109	80	29	331	58	274	446	333	113
	Grosseto	8	14	6	8	70	15	55	92	63	29
	Livorno	6	27	23	5	101	19	82	134	107	28
	Lucca	4	47	37	10	104	22	83	156	114	42
	Massa-Carrara	2	17	12	5	57	12	45	76	57	19
	Pisa	3	45	33	12	137	27	111	186	140	45
	Pistoia	1	31	23	8	90	22	68	122	86	35
	Prato	0	38	33	5	73	19	53	111	84	27
	Siena	9	30	23	7	77	14	63	116	89	27
	<b>TOSCANA</b>	<b>46</b>	<b>411</b>	<b>313</b>	<b>98</b>	<b>1.121</b>	<b>227</b>	<b>894</b>	<b>1.578</b>	<b>1.177</b>	<b>401</b>
ITALIA	860	5.984	4.603	1.381	16.115	3.253	12.861	22.959	17.692	5.267	
2019	Arezzo	7	48	41	8	89	20	69	145	109	35
	Firenze	7	115	88	27	326	70	256	448	331	118
	Grosseto	8	13	7	6	73	15	58	94	63	31
	Livorno	7	29	23	6	97	16	81	132	103	29
	Lucca	4	44	32	12	105	21	83	152	111	41
	Massa-Carrara	2	21	16	4	56	13	43	79	59	20
	Pisa	3	43	31	12	137	23	113	183	143	40
	Pistoia	2	32	24	8	86	25	61	119	85	34
	Prato	0	38	33	5	76	19	57	114	88	26
	Siena	9	31	24	7	77	13	64	117	88	30
	<b>TOSCANA</b>	<b>49</b>	<b>369</b>	<b>49</b>	<b>319</b>	<b>330</b>	<b>95</b>	<b>235</b>	<b>1.584</b>	<b>1.179</b>	<b>405</b>
ITALIA	896	5.553	4.658	1.319	16.115	3.253	12.861	22.959	17.692	5.267	
2020	Arezzo	8	51	42	9	83	15	68	143	113	30
	Firenze	5	123	92	30	301	60	241	429	317	112
	Grosseto	13	12	8	4	69	13	56	94	62	32
	Livorno	5	24	17	7	101	20	81	130	100	31
	Lucca	2	42	29	13	107	24	83	151	107	44
	Massa-Carrara	1	21	16	5	57	14	43	79	60	19
	Pisa	3	42	31	11	133	23	110	178	139	39
	Pistoia	2	25	19	6	88	24	64	114	87	28
	Prato	0	41	36	6	71	16	55	113	85	28
	Siena	10	31	24	8	72	12	60	113	86	27
	<b>TOSCANA</b>	<b>49</b>	<b>414</b>	<b>315</b>	<b>99</b>	<b>1.082</b>	<b>221</b>	<b>861</b>	<b>1.544</b>	<b>1.155</b>	<b>390</b>
ITALIA	905	5.925	4.597	1.328	15.555	3.130	12.425	22.385	17.357	5.028	
2021	Arezzo	7	63	54	9	75	16	60	145	112	33
	Firenze	7	115	91	24	308	55	252	430	322	107
	Grosseto	13	12	6	6	68	12	56	93	63	30
	Livorno	4	26	19	6	104	21	84	134	106	28
	Lucca	2	40	28	12	110	25	85	152	115	37
	Massa-Carrara	1	20	14	6	51	11	40	72	55	17
	Pisa	4	40	29	12	136	24	112	180	141	40
	Pistoia	3	34	26	7	82	20	63	119	90	29
	Prato	1	41	35	6	67	20	47	109	90	20
	Siena	8	29	22	7	74	13	61	112	86	26
	<b>TOSCANA</b>	<b>50</b>	<b>1.430</b>	<b>320</b>	<b>1.110</b>	<b>1.077</b>	<b>217</b>	<b>860</b>	<b>1.546</b>	<b>1.180</b>	<b>366</b>
ITALIA	913	6.008	4.577	1.431	15.632	3.107	12.526	22.554	17.630	4.924	



**Persone in cerca di occupazione e tasso di disoccupazione per sesso e province**

**Italia e Regione Toscana**

**2018 - 2021**

*(dati in migliaia e in percentuale)*

ANNI	PROVINCE	Persone in cerca di occupazione (val. ass.)			Tasso di disoccupazione (val %)		
		Maschi	Femmine	Maschi e femmine	Maschi	Femmine	Maschi e femmine
2018	Arezzo	7	7	14	8,7	9,9	9,3
	Firenze	12	15	27	5,0	6,6	5,8
	Grosseto	4	5	9	7,9	10,2	8,9
	Livorno	4	5	9	5,1	7,9	6,4
	Lucca	7	9	16	7,7	11,3	9,3
	Massa-Carrara	4	5	9	9,1	12,2	10,5
	Pisa	6	6	12	5,5	7,1	6,2
	Pistoia	5	5	10	7,2	8,7	7,9
	Prato	4	4	8	5,6	7,9	6,7
	Siena	4	5	9	6,3	8,9	7,5
	<b>TOSCANA</b>	<b>58</b>	<b>66</b>	<b>124</b>	<b>6,4</b>	<b>8,4</b>	<b>7,3</b>
	ITALIA	1.426	1.283	2.709	9,7	11,7	10,6
2019	Arezzo	5	6	12	6,4	8,7	7,4
	Firenze	11	18	29	4,6	7,8	6,2
	Grosseto	4	3	7	7,6	6,6	7,1
	Livorno	3	5	8	4,5	7,5	5,8
	Lucca	7	6	13	7,4	8,4	7,9
	Massa-Carrara	4	2	6	7,5	6,0	6,9
	Pisa	7	5	12	6,3	5,7	6,1
	Pistoia	5	6	11	6,7	10,4	8,4
	Prato	4	3	8	6,5	5,9	6,2
	Siena	4	5	9	5,5	8,9	7,1
	<b>TOSCANA</b>	<b>54</b>	<b>59</b>	<b>114</b>	<b>5,9</b>	<b>7,7</b>	<b>6,7</b>
	ITALIA	1.327	1.213	2.540	9,1	11,1	9,9
2020	Arezzo	6	6	12	7,3	8,0	7,6
	Firenze	14	13	27	5,7	6,3	6,0
	Grosseto	3	3	6	6,1	6,8	6,4
	Livorno	4	5	9	4,9	7,6	6,2
	Lucca	8	5	12	8,3	6,8	7,6
	Massa-Carrara	2	4	6	4,7	11,0	7,5
	Pisa	5	7	12	5,2	8,1	6,5
	Pistoia	5	6	11	6,8	10,8	8,6
	Prato	3	5	8	4,4	9,6	6,7
	Siena	3	6	8	4,2	10,0	6,9
	<b>TOSCANA</b>	<b>53</b>	<b>59</b>	<b>112</b>	<b>5,9</b>	<b>7,9</b>	<b>6,8</b>
	ITALIA	1.214	1.087	2.301	8,6	10,4	9,3
2021	Arezzo	6	5	11	7,2	6,9	7,1
	Firenze	13	15	28	5,4	7,1	6,2
	Grosseto	4	4	8	6,8	9,6	8,0
	Livorno	2	6	8	2,8	8,6	5,5
	Lucca	9	12	21	9,3	15,2	11,9
	Massa-Carrara	4	6	9	8,1	15,0	11,3
	Pisa	5	8	13	4,6	9,3	6,8
	Pistoia	6	7	13	8,2	11,8	9,8
	Prato	4	4	8	7,1	7,0	7,1
	Siena	2	5	7	3,3	9,0	5,9
	<b>TOSCANA</b>	<b>55</b>	<b>71</b>	<b>126</b>	<b>6,1</b>	<b>9,3</b>	<b>7,5</b>
	ITALIA	1.236	1.131	2.367	8,7	10,6	9,5



**Non forze di lavoro e tasso di inattività (15-64 anni) per sesso e province**

**Italia e Regione Toscana**

**2018 - 2021**

*(dati in migliaia e in percentuale)*

ANNI	PROVINCE	Non forze di lavoro (val. ass.)			Tasso di inattività (15-64 anni) (val. %)		
		Maschi	Femmine	Maschi e femmine	Maschi	Femmine	Maschi e femmine
2018	Arezzo	23	38	61	21,5	35,6	28,6
	Firenze	66	94	160	21,7	30,0	25,9
	Grosseto	17	23	40	24,8	33,9	29,4
	Livorno	24	40	64	24,0	39,0	31,6
	Lucca	28	46	74	23,5	38,2	30,9
	Massa-Carrara	14	23	37	23,1	39,1	31,1
	Pisa	27	43	70	20,7	32,9	26,8
	Pistoia	21	32	53	23,5	35,0	29,3
	Prato	18	27	44	22,0	33,0	27,6
	Siena	16	26	42	19,8	31,8	25,9
	<b>TOSCANA</b>	<b>252</b>	<b>393</b>	<b>645</b>	<b>22,3</b>	<b>33,9</b>	<b>28,1</b>
	ITALIA	4.750	8.384	13.134	25,0	43,8	34,4
2019	Arezzo	22	35	58	21,4	33,2	27,3
	Firenze	64	90	154	21,1	28,9	25,0
	Grosseto	15	24	38	22,2	35,0	28,7
	Livorno	25	43	67	24,7	41,7	33,3
	Lucca	30	49	79	25,3	40,5	33,0
	Massa-Carrara	14	23	37	22,8	39,1	31,0
	Pisa	28	44	72	21,5	33,7	27,6
	Pistoia	19	35	54	21,7	38,3	30,1
	Prato	16	27	44	20,0	33,6	26,8
	Siena	16	26	42	20,6	31,4	26,0
	<b>TOSCANA</b>	<b>249</b>	<b>396</b>	<b>645</b>	<b>22,0</b>	<b>34,3</b>	<b>28,2</b>
	ITALIA	4.750	8.289	13.039	25,1	43,5	34,3
2020	Arezzo	24	35	59	22,6	33,2	27,9
	Firenze	65	104	170	21,7	33,6	27,8
	Grosseto	15	25	40	22,8	37,9	30,4
	Livorno	30	40	70	29,7	39,7	34,7
	Lucca	29	50	79	24,8	41,8	33,4
	Massa-Carrara	14	21	35	23,1	36,2	29,6
	Pisa	29	46	75	22,4	35,4	28,9
	Pistoia	22	38	60	25,1	41,4	33,4
	Prato	18	28	46	22,3	34,0	28,2
	Siena	17	28	44	21,0	33,6	27,4
	<b>TOSCANA</b>	<b>263</b>	<b>416</b>	<b>678</b>	<b>23,3</b>	<b>36,2</b>	<b>29,8</b>
	ITALIA	5.098	8.690	13.788	27,1	45,9	36,5
2021	Arezzo	22	34	56	20,9	32,6	26,8
	Firenze	71	98	169	23,6	31,6	27,7
	Grosseto	13	24	37	19,8	36,0	27,9
	Livorno	25	38	63	24,9	37,9	31,5
	Lucca	25	44	70	21,3	37,3	29,4
	Massa-Carrara	16	23	39	27,2	38,9	33,1
	Pisa	29	43	72	22,5	33,0	27,7
	Pistoia	20	35	54	22,0	38,0	30,1
	Prato	21	29	50	25,3	35,4	30,3
	Siena	18	28	46	22,2	34,8	28,6
	<b>TOSCANA</b>	<b>258</b>	<b>396</b>	<b>654</b>	<b>23,0</b>	<b>34,7</b>	<b>28,9</b>
	ITALIA	4.940	8.388	13.328	26,4	44,6	35,5



**PROVINCIA *di* GROSSETO**  
AREA DIREZIONE PROGRAMMAZIONE E  
CONTROLLO  
Ufficio di Statistica

## *I Numeri della Provincia di Grosseto*

Occupazione



**LA PROVINCIA di GROSSETO**



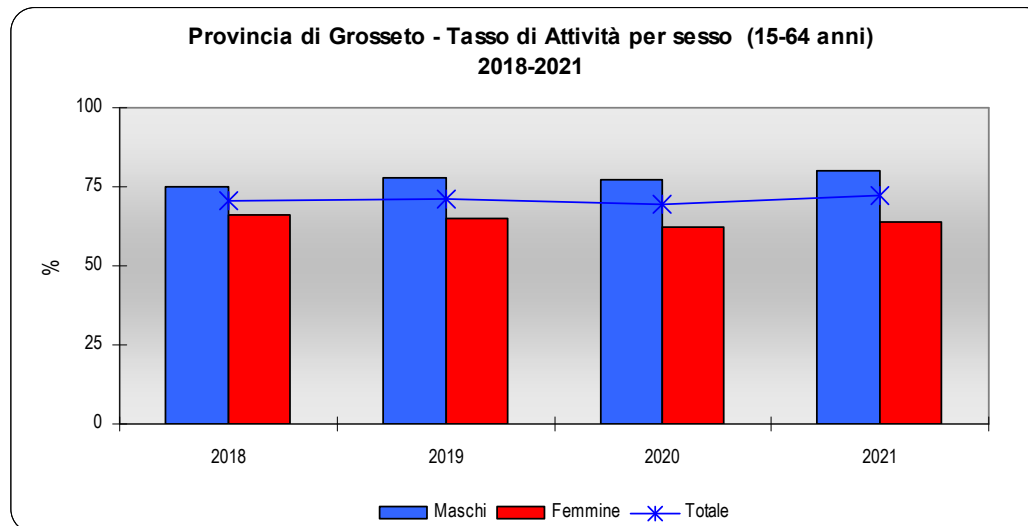


**Provincia di Grosseto**

**Forze di lavoro e tasso di attività (15-64anni) per sesso e anno**

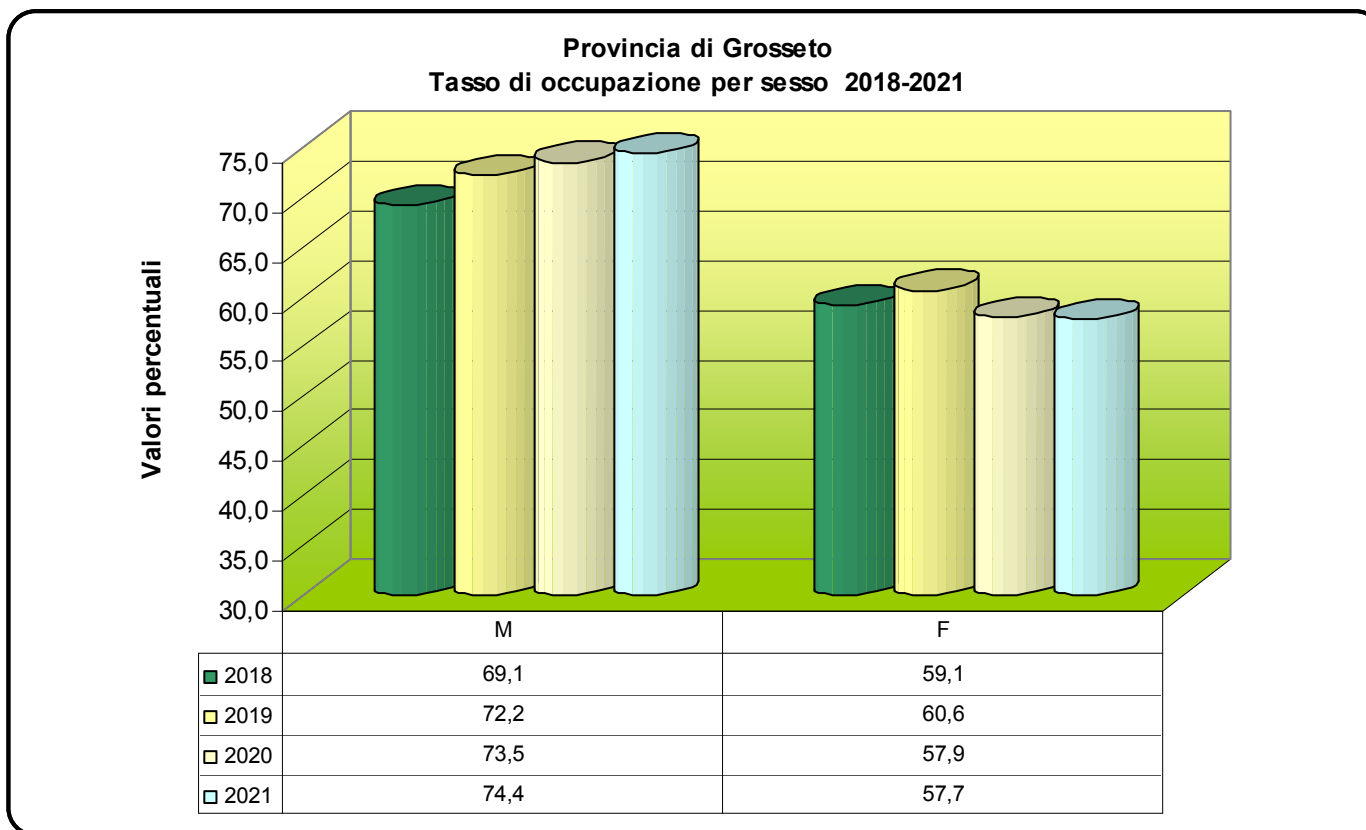
Serie 2018 -2021

anno	Forze di lavoro (migliaia)			Tasso di attività (15-64 anni) %		
	Maschi	Femmine	Totale	Maschi	Femmine	Totale
2018	55	47	101	75,2	66,1	70,6
2019	56	46	101	77,8	65,0	71,3
2020	56	44	100	77,2	62,1	69,6
2021	57	44	101	80,2	64,0	72,1



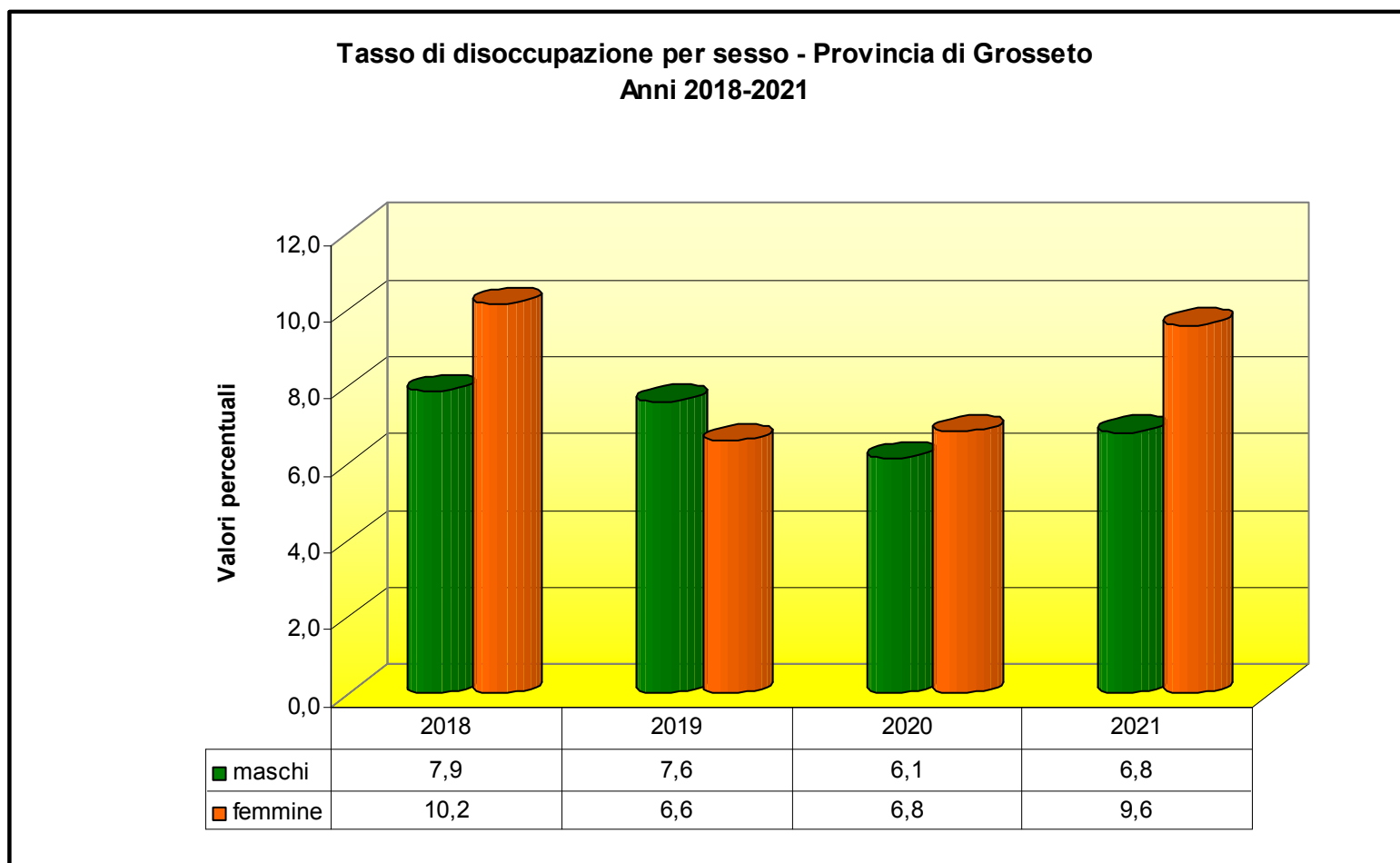


**Tasso di occupazione per sesso**





**Provincia di Grosseto**





## DEFINIZIONI

**Forze di lavoro:** comprendono le persone occupate e quelle disoccupate.

**Occupati** (valido dal 1° febbraio 2021) Persone tra 15 e 89 anni che nella settimana di riferimento: 1) hanno svolto almeno un'ora di lavoro a fini di retribuzione o di profitto, compresi i coadiuvanti familiari non retribuiti; 2) sono temporaneamente assenti dal lavoro perché in ferie, con orario flessibile (part time verticale, recupero ore, etc.), in malattia, in maternità/paternità obbligatoria, in formazione professionale retribuita dal datore di lavoro; 3) sono in congedo parentale e ricevono e/o hanno diritto a un reddito o a prestazioni legate al lavoro, indipendentemente dalla durata dell'assenza; 4) sono assenti in quanto lavoratori stagionali ma continuano a svolgere regolarmente mansioni e compiti necessari al proseguimento dell'attività (da tali mansioni e compiti va escluso l'adempimento di obblighi legali o amministrativi); 5) sono temporaneamente assenti per altri motivi e la durata prevista dell'assenza è pari o inferiore a tre mesi.

**Disoccupati:** comprendono le persone non occupate tra i 15 e più che:

- ▶ hanno effettuato almeno un'azione attiva di ricerca di lavoro nelle quattro settimane che precedono la settimana di riferimento e sono disponibili a lavorare (o ad avviare un'attività autonoma) entro le due settimane successive;
- ▶ oppure, inizieranno un lavoro entro tre mesi dalla settimana di riferimento e sarebbero disponibili a lavorare (o ad avviare un'attività autonoma) entro le due settimane successive, qualora fosse possibile anticipare l'inizio del lavoro.

**Inattivi (o Non Forze di lavoro):** comprendono le persone che non fanno parte delle forze di lavoro, ovvero quelle classificate né come occupate né come disoccupate (casalinghe, studenti, ritirati dal lavoro..).

**Tasso di attività:** rapporto tra le forze di lavoro e la corrispondente popolazione di riferimento.

**Tasso di occupazione:** rapporto tra gli occupati e la corrispondente popolazione di riferimento.

**Tasso di disoccupazione:** rapporto tra i disoccupati e le corrispondenti forze di lavoro.

**Tasso di inattività:** rapporto tra gli inattivi e la corrispondente popolazione di riferimento. La somma del tasso di inattività e del tasso di attività è pari al 100%.